

**Országos
kompetenciamérés
2017**



FIT-jelentés

Telephelyi jelentés

10. évfolyam :: 4 évfolyamos gimnázium

Békéscsabai Andrássy Gyula Gimnázium és Kollégium

5600 Békéscsaba, Andrássy út 56.

OM azonosító: 028374

Telephely kódja: 001



EMBERI ERŐFORRÁSOK
MINISZTERIUMA

 **KTATÁSI HIVATAL**



Köznevelési Mérés
Értékelési Osztály

FIGYELEM! Kérjük, tartsa szem előtt, hogy a 2016/2017. tanévtől a képzési formák elnevezései megváltoztak. A jelentésben a hatályos köznevelési törvényben felsorolt képzési formák megnevezései szerepelnek: a korábbi szakközépiskola szakközéiskolaként, a korábbi szakiskola szakközéiskolaként, a korábbi speciális szakiskola szakiskolaként került feltüntetésre.

Létszám adatok

A telephely létszámadatai a 4 évfolyamos gimnáziumi képzéstípusban a 10. évfolyamon

Osztály neve	Tanulók száma						
	Összesen	SNI tanulók	Mentesült tanulók	BTMN tanulók	HHH tanulók	Jelentésre jogosult tanulók	A jelentésben szereplők
A	33	0	0	2	0	33	31
B	36	0	0	0	1	36	34
C	31	0	0	2	0	31	30
D	30	0	0	1	0	30	30
E	36	0	0	0	0	36	36
Összesen	166	0	0	5	1	166	161

A korábbi mérésekben eredménnyel rendelkezőkre vonatkozó létszám adatok

Osztály neve	Tanulók száma	
	Ebben a jelentésben szereplők (előző táblázat utolsó oszlopa)	Ebből a 2015-ös mérésben eredménnyel rendelkezők
A	31	29
B	34	30
C	30	28
D	30	29
E	36	30
Összesen	161	146

A Tanulói háttérkérdőívre és a családháttér-indexre vonatkozó létszám adatok

Osztály neve	Tanulók száma		
	Jelentésre jogosultak	Tanulói kérdőívet kitöltötte	Van CSH-indexe
A	33	30	28
B	36	34	33
C	31	30	28
D	30	29	29
E	36	36	32
Összesen	166	159	150

A sajátos nevelési igényű vagy problémákkal küzdő tanulók adatai

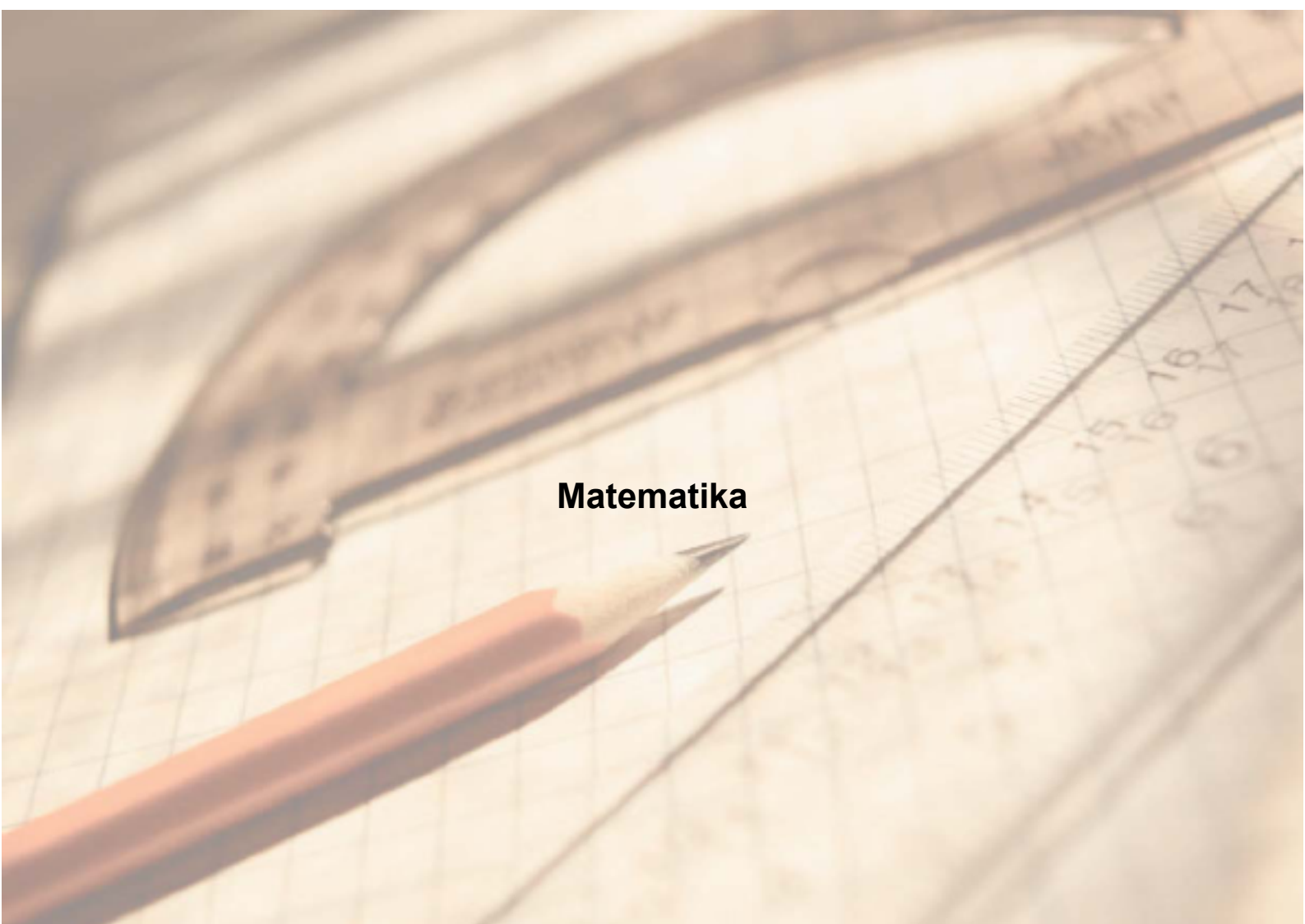
Sajátos nevelési igény típusa	Tanulók száma	
	SNI/BTMN tanulók	Mentesültek a teszt megírása alól
Testi, érzékszervi vagy beszéd fogyatékos tanulók	0	0
Enyhe, közép súlyos vagy súlyos értelmi fogyatékos vagy autista tanulók	0	0
A megismerő funkciók vagy a viselkedés fejlődésének (organikus okra visszavezethető vagy vissza nem vezethető) tartós és súlyos rendellenességével küzdő tanulók	0	0
Beilleszkedési, tanulási vagy magatartási nehézségekkel küzdő tanulók	5	0
Összesen	5	0

A mentesülő tanulók adatai

A mentesség oka	Tanulók száma
SNI tanuló	0
Ideiglenes sérülés miatt mentesített tanuló	0
Nyelvi szempontból mentesíthető tanuló	0
Összesen	0

A telephelyi jelentésre jogosult tanulóinak előző év végi matematikajegye

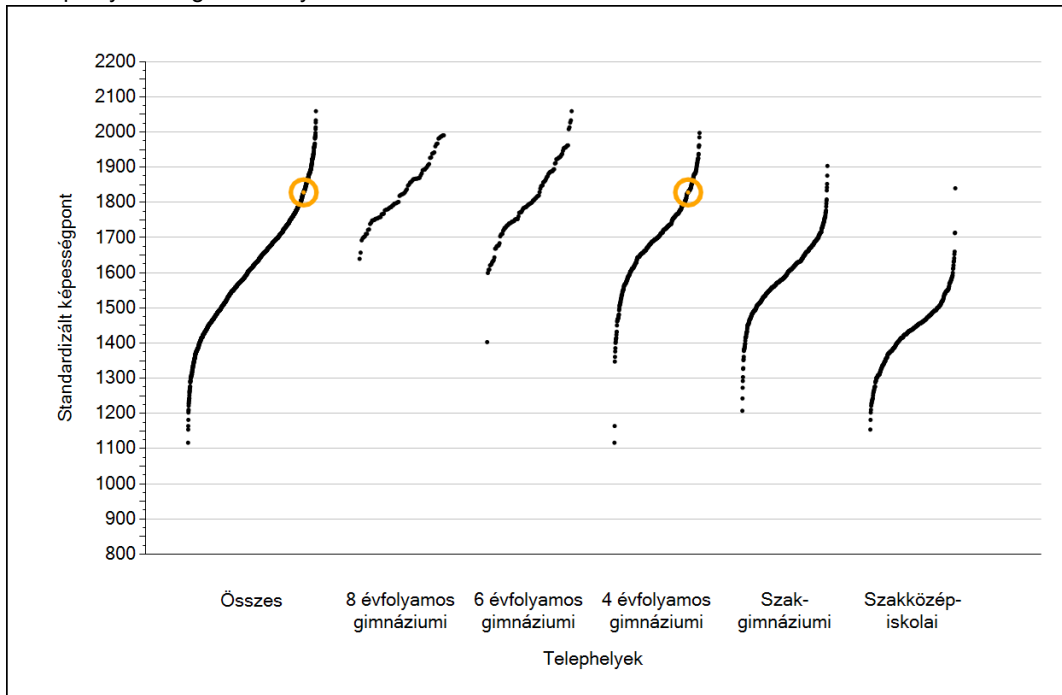
Osztály	Szerepel-e a jelentésben?	Előző év végi matematikajegy						Összesen
		-	1	2	3	4	5	
A	Jelentésben szereplők	0	0	1	8	15	7	31
	Jelentésben nem szereplők	0	0	1	0	1	0	2
B	Jelentésben szereplők	0	0	0	2	15	17	34
	Jelentésben nem szereplők	0	0	0	0	1	1	2
C	Jelentésben szereplők	0	0	7	11	12	0	30
	Jelentésben nem szereplők	0	0	0	1	0	0	1
D	Jelentésben szereplők	0	0	0	6	13	11	30
	Jelentésben nem szereplők	0	0	0	0	0	0	0
E	Jelentésben szereplők	0	0	0	4	11	21	36
	Jelentésben nem szereplők	0	0	0	0	0	0	0
Összesen	Jelentésben szereplők	0	0	8	31	66	56	161
	Jelentésben nem szereplők	0	0	1	1	2	1	5



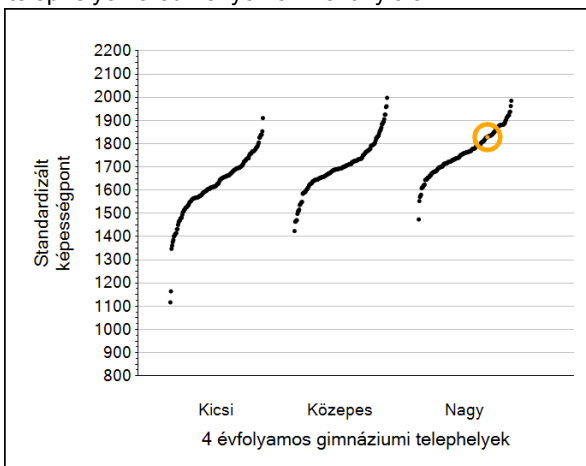
Matematika

1a Átlageredmények

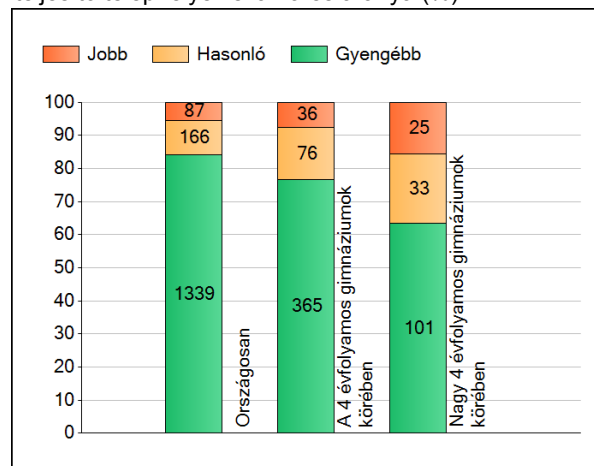
A telephelyek átlageredményeinek összehasonlítása



Az Önök eredményei a 4 évfolyamos gimnáziumi telephelyek eredményeihez viszonyítva



A szignifikánsan jobban, hasonlóan, illetve gyengébben teljesítő telephelyek száma és aránya (%)



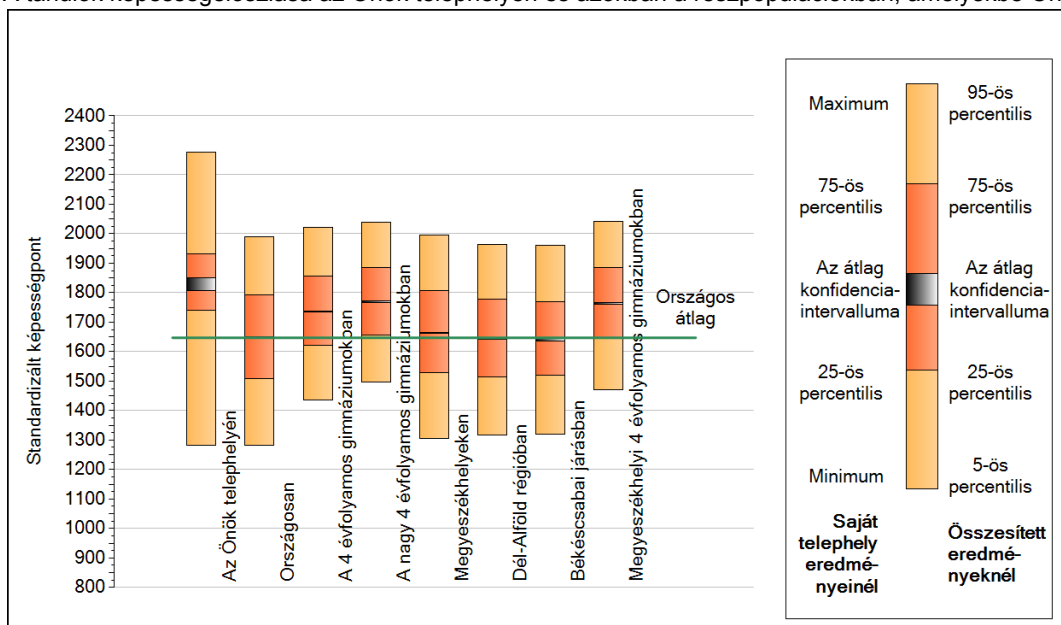
A tanulók átlageredménye és az átlag megbízhatósági tartománya (konfidencia-intervalluma)

Az Önök telephelyén	1828 (1808;1851)	
Országosan	1647 (1646;1648)	
8 évfolyamos gimnáziumokban	1838 (1832;1843)	
6 évfolyamos gimnáziumokban	1828 (1824;1832)	
4 évfolyamos gimnáziumokban	1735 (1733;1737)	Kis 4 évf. gimn. 1627 (1621;1634)
Szaggimnáziumokban	1620 (1618;1622)	Közepes 4 évf. gimn. 1706 (1701;1709)
Szakközépiskolákban	1435 (1431;1437)	Nagy 4 évf. gimn. 1770 (1767;1771)

1b

A képességeloszlás néhány jellemzője

A tanulók képességeloszlása az Önök telephelyén és azokban a részpopulációkban, amelyekbe Önök is tartoznak



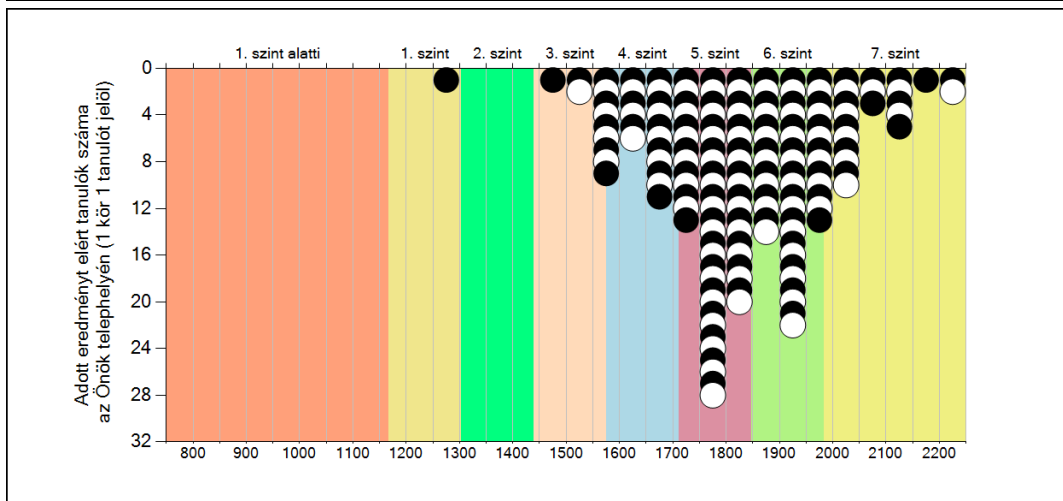
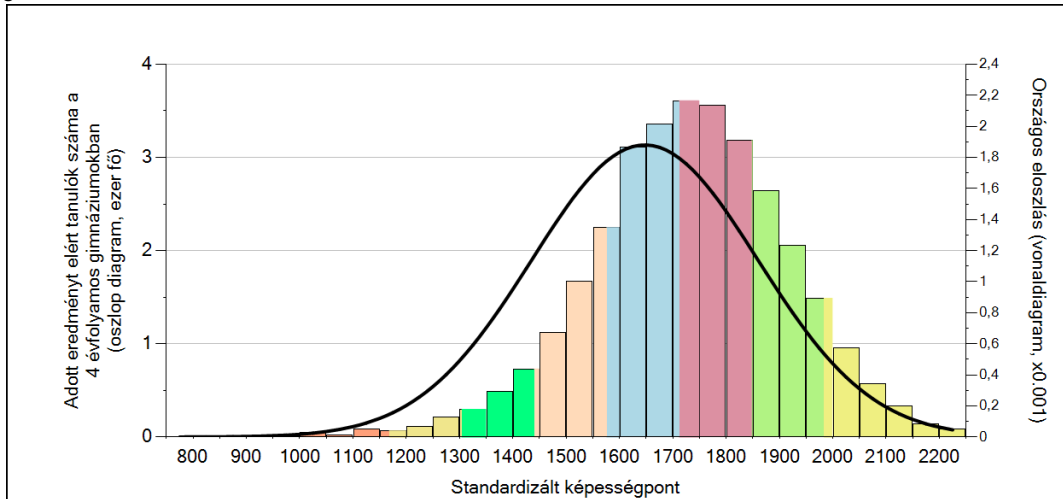
A tanulók képességeloszlása az egyes részpopulációkban

	Min. / 5-ös perc.	25-ös perc.	Átlag (konf. int.)	75-ös perc.	Max. / 95-ös perc.
Az Önök telephelyén	1283	1740	1828 (1808;1851)	1933	2276
Országosan	1282	1508	1647 (1646;1648)	1793	1988
A 4 évfolyamos gimnáziumokban	1435	1621	1735 (1733;1737)	1857	2023
A nagy 4 évfolyamos gimnáziumokban	1498	1658	1770 (1767;1771)	1885	2040
Megyeszékhelyeken	1305	1528	1664 (1662;1665)	1807	1994
Dél-Alföld régióban	1318	1515	1646 (1643;1648)	1778	1965
Békéscsabai járásban	1320	1519	1642 (1635;1649)	1770	1959
Megyeszékhelyi 4 évfolyamos gimnáziumokban	1471	1649	1763 (1760;1766)	1885	2043

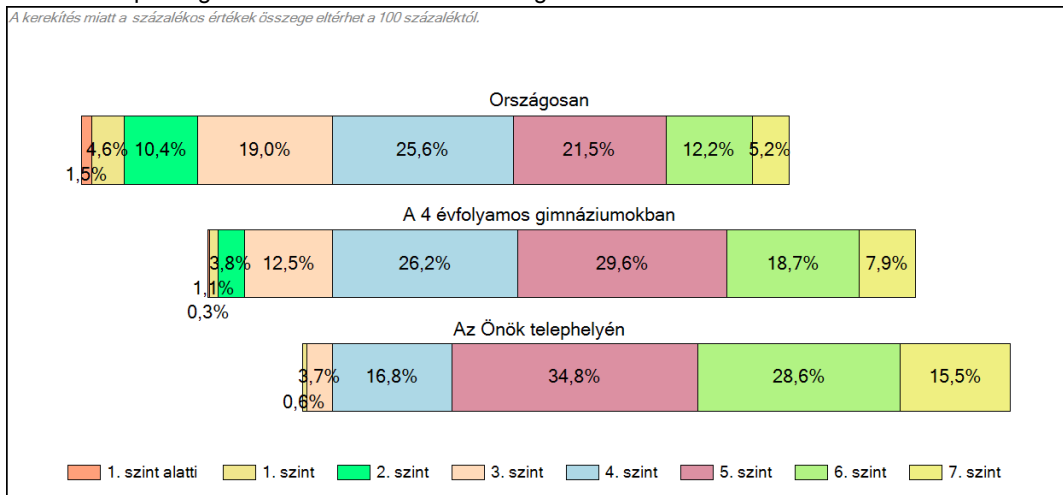
1c

Képességeloszlás

Az országos eloszlás, valamint a tanulók eredményei a 4 évfolyamos gimnáziumokban és az Önök 4 évfolyamos gimnáziumában



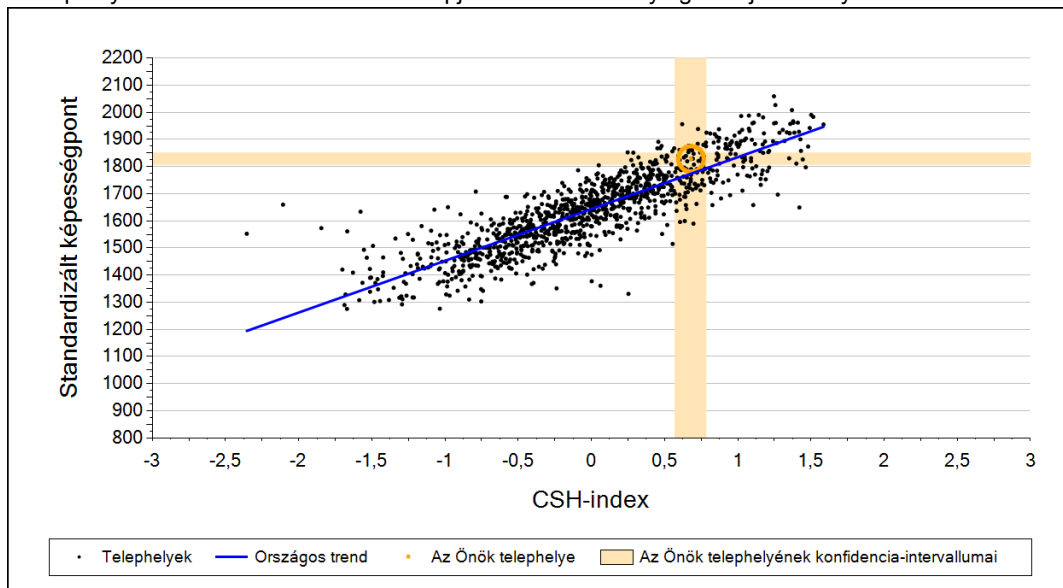
A tanulók képességszintek szerinti százalékos megoszlása



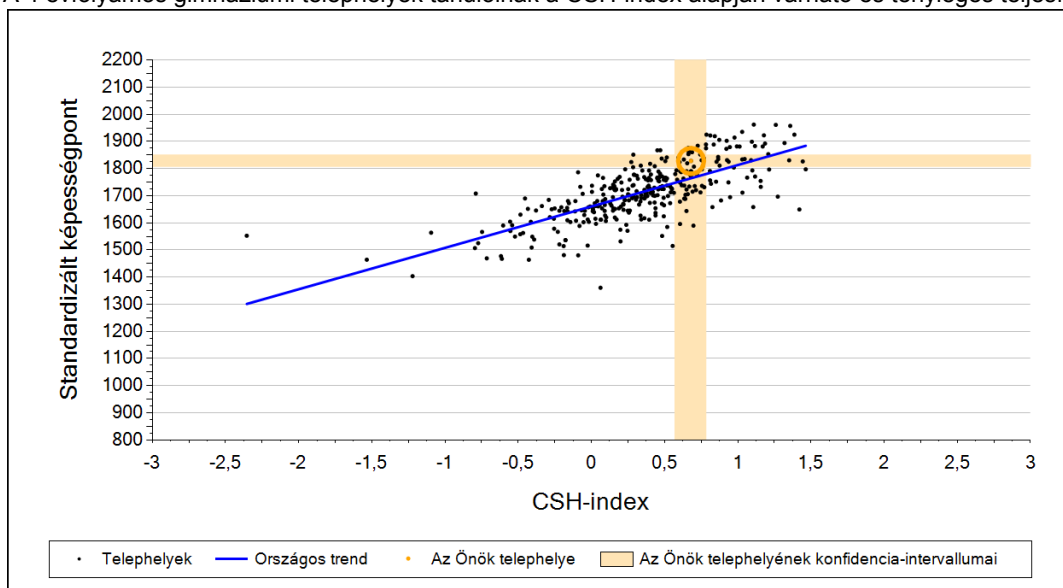
2a

Átlageredmény a CSH-index tükrében*

A telephelyek tanulóinak a CSH-index alapján várható és tényleges teljesítménye



A 4 évfolyamos gimnáziumi telephelyek tanulóinak a CSH-index alapján várható és tényleges teljesítménye



Telephelyeik eredménye a regressziós becslés alapján várható eredmény tükrében

Telephelyük tényleges eredménye	1828	(1808;1851)
Várható eredmény az összes telephelyre illesztett regressziós egyenes alapján	1774	(a tényleges eredmény ennél szignifikánsan jobb)
Várható eredmény a 4 évfolyamos gimnáziumi telephelyekre illesztett regressziós egyenes alapján	1765	(a tényleges eredmény ennél szignifikánsan jobb)

A CSH-index átlagértéke és az átlag megbízhatósági tartománya

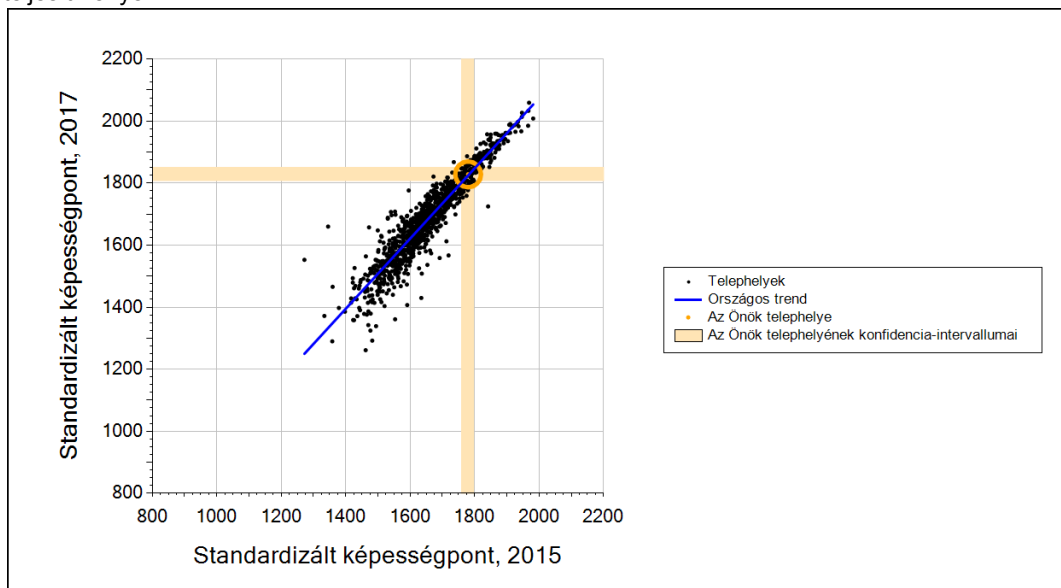
Az Önök telephelyén	0,681	(0,570;0,782)
Országosan	0,030	(0,030;0,040)
4 évfolyamos gimnáziumokban	0,456	(0,450;0,470)

* Csak azok a telephelyek szerepelnek az ábrákon, amelyeken legalább a diákok kétharmadára és legalább tíz tanulóra kiszámítható a CSH-index, és a CSH-indexszel rendelkező diákok átlaga belesik az összes diák képességátlagának konfidencia-intervallumába mindkét felmért terület esetében.

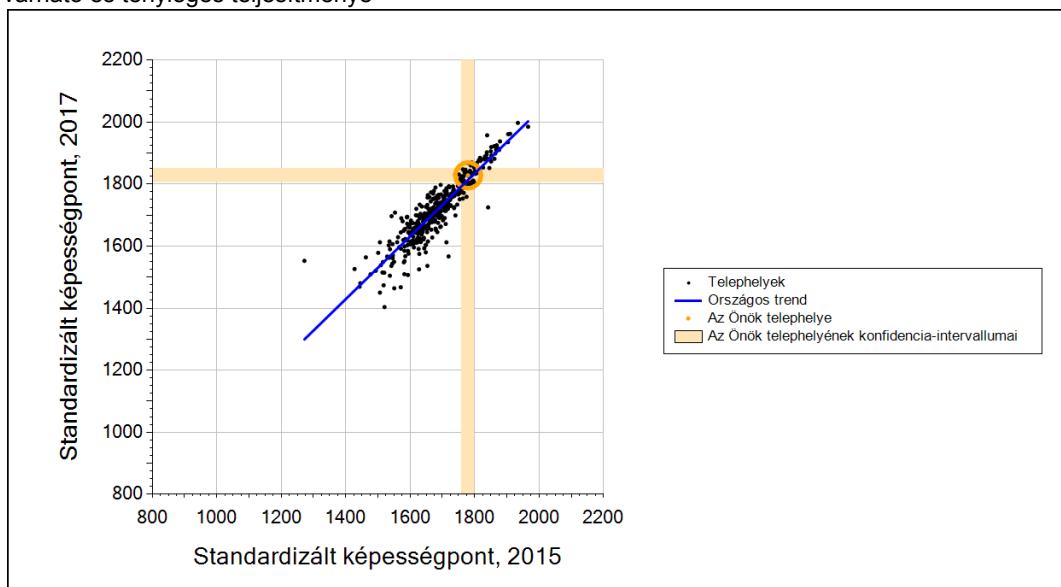
2b

Átlageredmény a tanulók korábbi eredményének tükrében*

A telephely tanulóinak a két évvel korábbi mérésben elért átlageredményük alapján várható és tényleges teljesítménye



A 4 évfolyamos gimnáziumi telephelyek tanulóinak a két évvel korábbi mérésben elért átlageredményük alapján várható és tényleges teljesítménye



Telephelyeik eredménye a regressziós becslés alapján várható eredmény tükrében

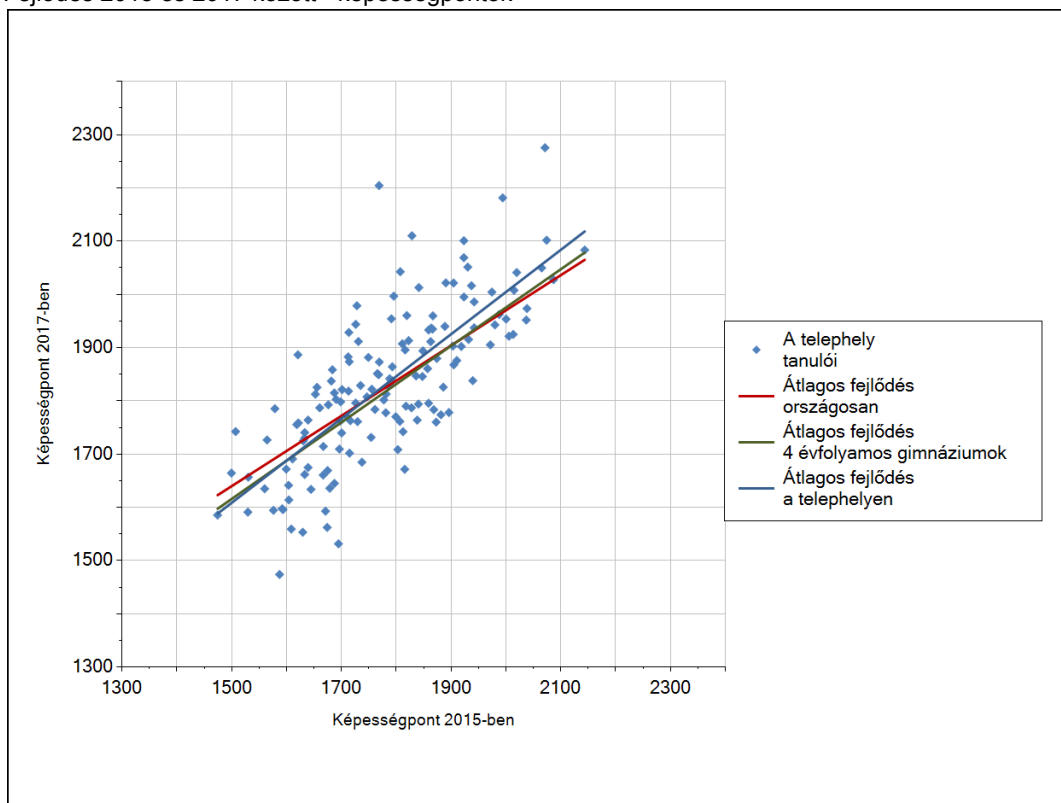
Telephelyük 2017-es eredménye	1828	(1808;1851)
Telephelyük tanulóinak 2015-ös átlageredménye	1780	(1759;1797)
Várható eredmény az összes telephelyre illesztett regressziós egyenes alapján	1825	(a tényleges eredmény ettől nem különbözik szignifikánsan)
Várható eredmény a 4 évfolyamos gimnáziumi telephelyekre illesztett regressziós egyenes alapján	1814	(a tényleges eredmény ettől nem különbözik szignifikánsan)

* Csak azok a telephelyek szerepelnek az ábrán, amelyek esetében legalább a tanulók kétharmada és legalább tíz tanuló megírta a két évvel korábbi mérést, és amelyeken a korábbi eredménnyel rendelkező diákok e mérésbeli átlaga beleesik az összes diák e mérésben elért képességátlagának konfidencia-intervallumába mindkét területen.

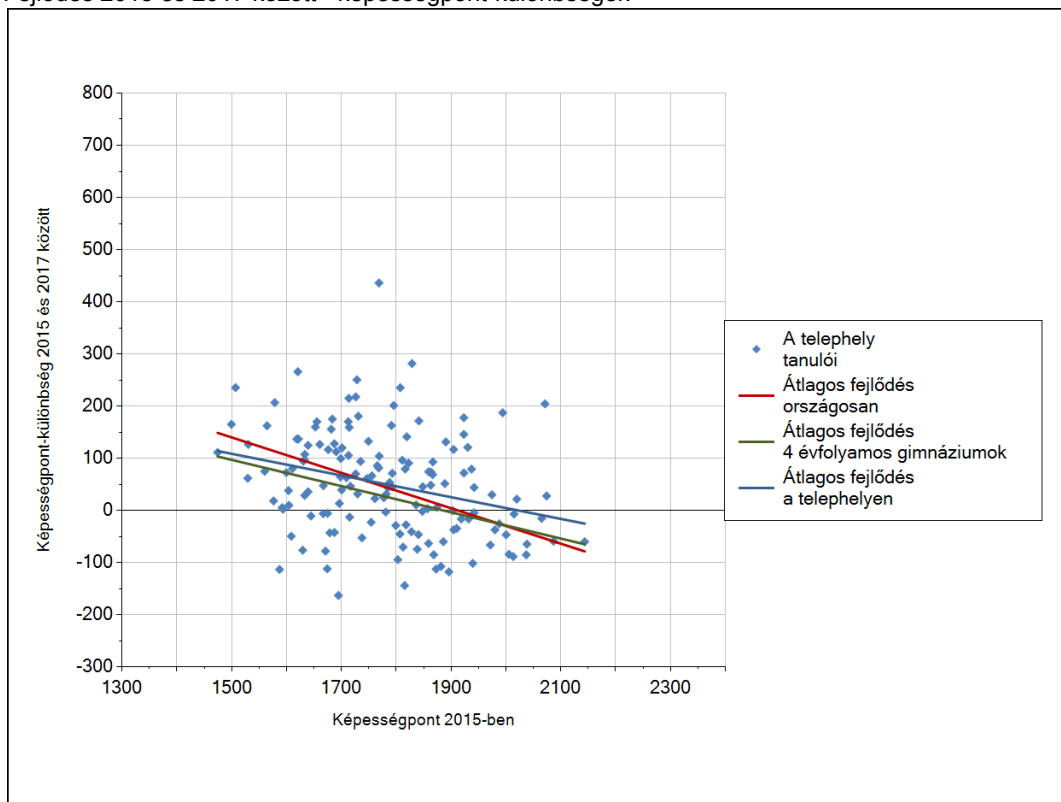
3a

A tanulók fejlődése a telephelyen

Fejlődés 2015 és 2017 között - képességpontok



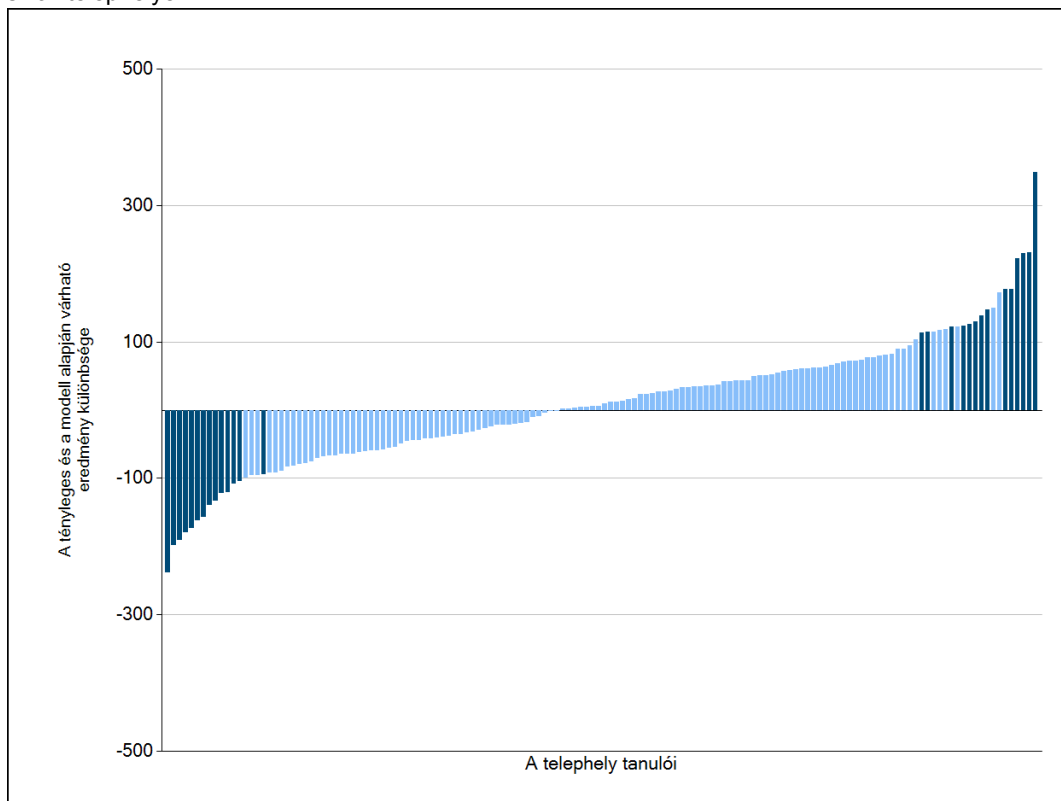
Fejlődés 2015 és 2017 között - képességpont-különbségek



3b

A tanulók egyéni fejlődése a komplex fejlődési modell alapján*

A tanulók tényleges eredménye és a komplex modell alapján becsült, várható eredménye közötti különbségek az Önök telephelyén



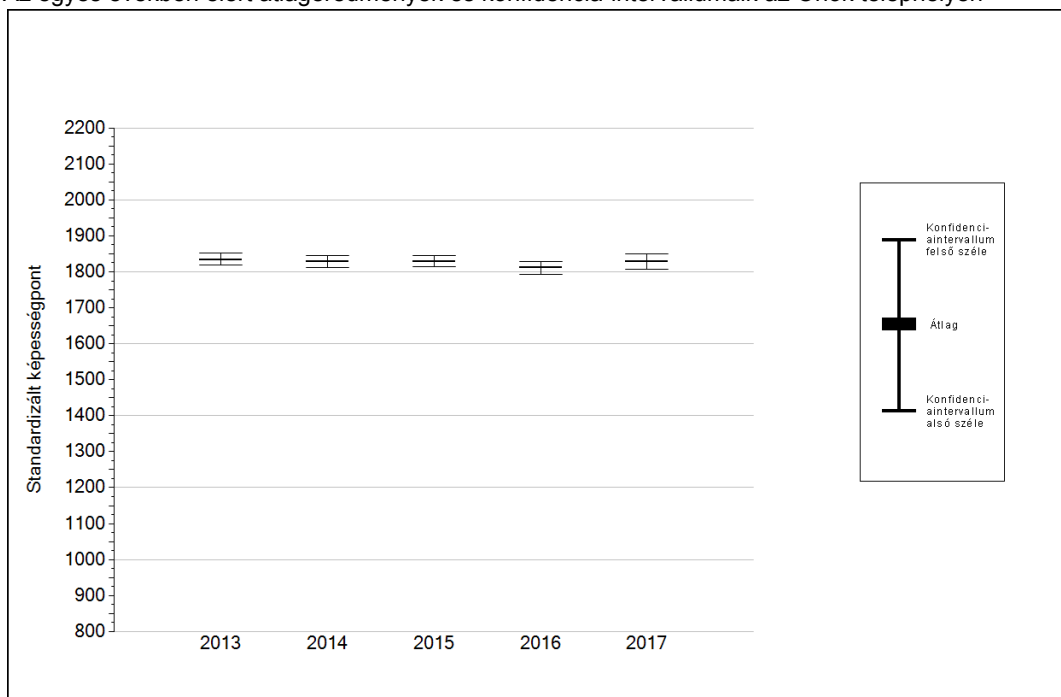
Sötétebb színnel jelöltük, ha a tanuló eredménye szignifikánsan különbözik a komplex fejlődési modell alapján várható eredménytől.

* A komplex fejlődési modellben a tanulók becsült, várható eredményének meghatározásakor a tanuló korábbi eredményei mellett a fejlődést befolyásoló egyéb tényezőket is figyelembe veszünk. Ilyenek pl. a szociális, gazdasági és kulturális háttérét mérő jellemzők, a tanuló neme, az osztály és a telephely tanulóinak két évvel korábbi átlageredménye, valamint a telephely alapvető jellemzői, mint a képzési forma és a település típusa. A becsült érték tehát azt jelképezi, hogy a hasonló családi háttérű, ugyanolyan nemű tanulók, akiknek két évvel korábbi eredménye hasonló volt, emellett 2017-ben hasonló osztályba és telephelyre jártak, átlagosan milyen eredményt értek el a 2017. évi felmérésben. A modellről bővebben az Útmutató a telephelyi jelentés ábráinak értelmezéséhez dokumentumban olvashatnak.

4a

Az átlageredmény alakulása a 10. évfolyamon

Az egyes években elért átlageredmények és konfidencia-intervallumaik az Önök telephelyén



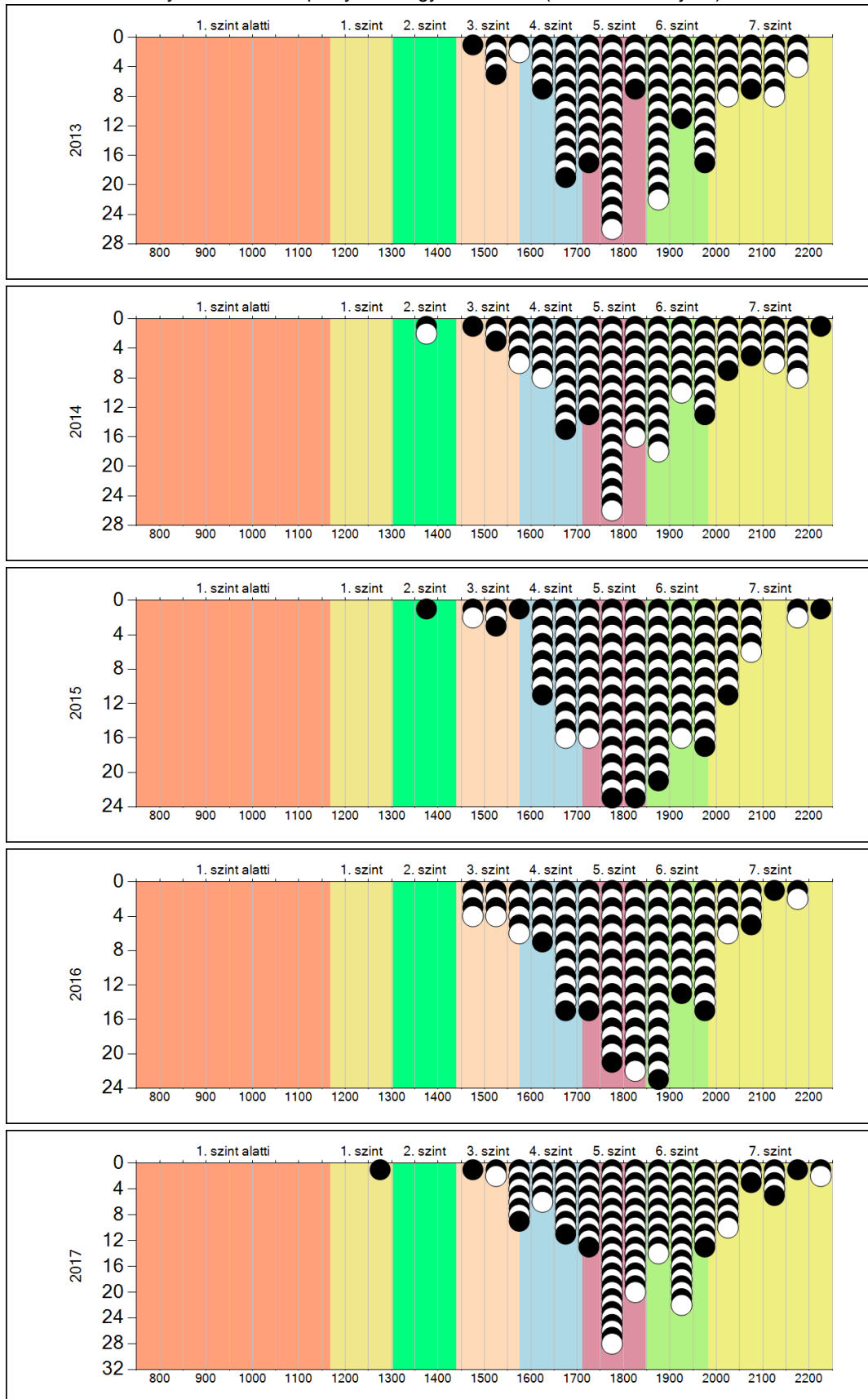
Év	Átlag (konf. int.)	A 2017. évi eredmény és a korábbi évek eredményei közötti különbség (konf.int.)
2017	1828 (1808;1851)	-
2016	1812 (1793;1828)	17 (-14;49)
2015	1829 (1814;1846)	-1 (-30;33)
2014	1829 (1811;1844)	0 (-29;33)
2013	1834 (1819;1852)	-5 (-40;26)

- A 2017. évi eredmény szignifikánsan magasabb
- Nincs szignifikáns változás a 2017. évi eredményekben
- A 2017. évi eredmény szignifikánsan alacsonyabb

4b

A képességeloszlás alakulása a 10. évfolyamon

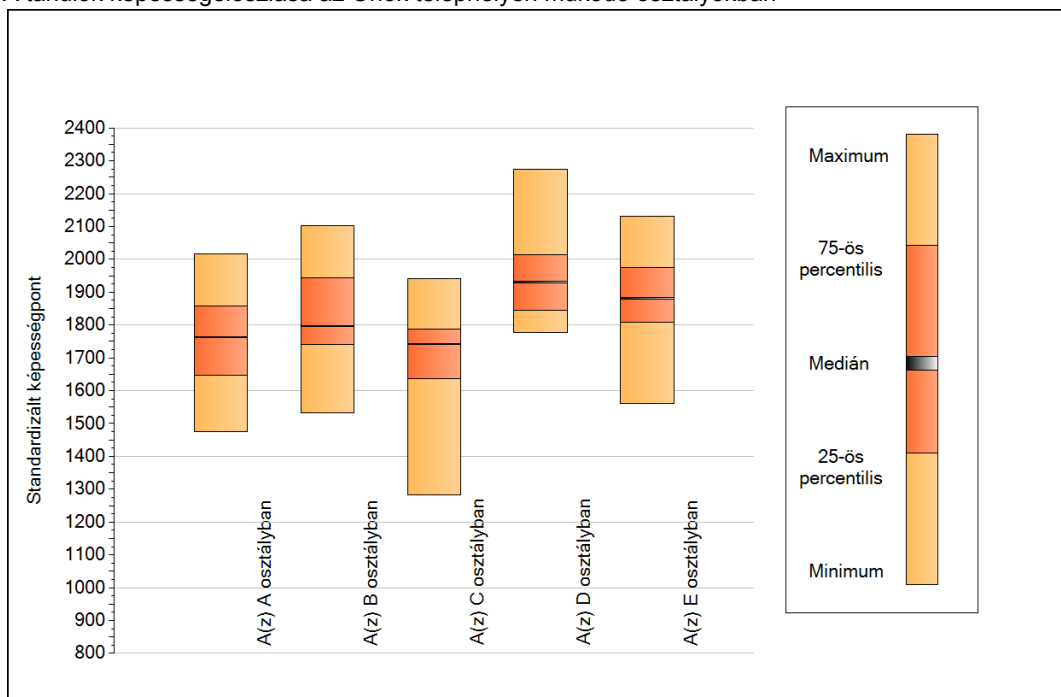
A tanulók eredményei az Önök telephelyén az egyes években (1 kör 1 tanulót jelöl)



5a

A képességeloszlás néhány jellemzője osztályonként

A tanulók képességeloszlása az Önök telephelyén működő osztályokban



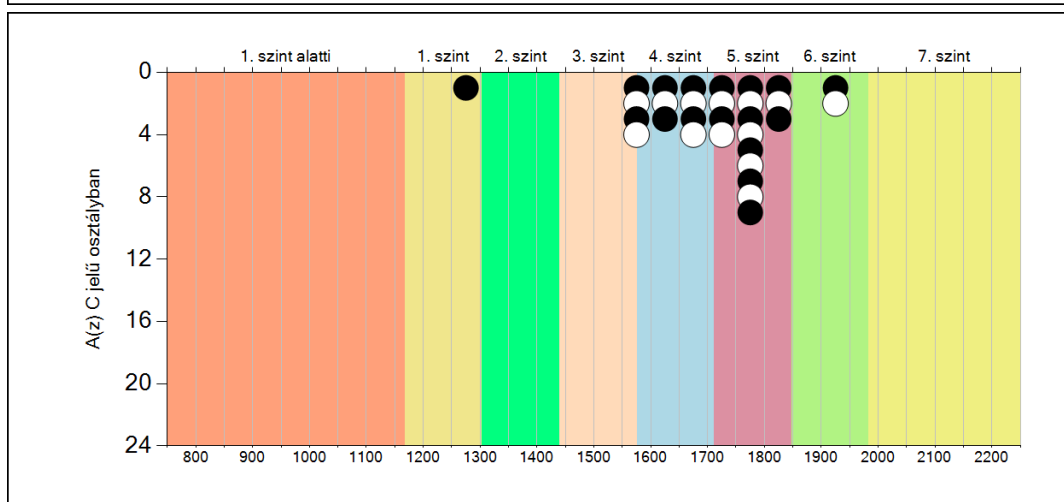
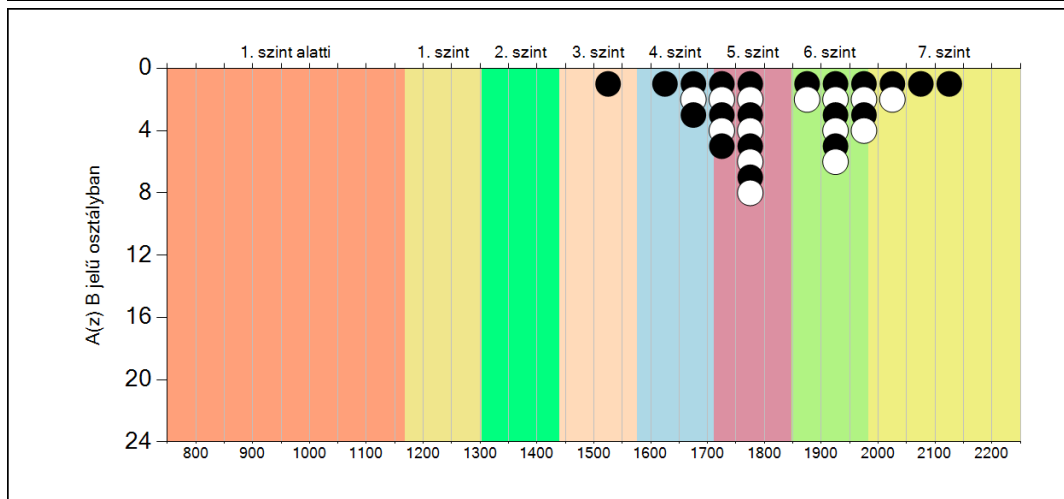
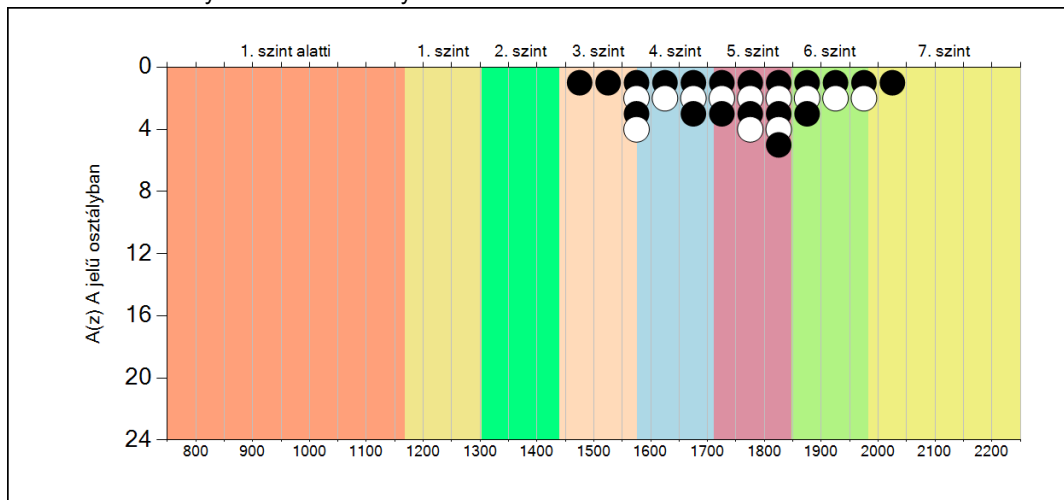
A tanulók képességeloszlása az Önök osztályaiban

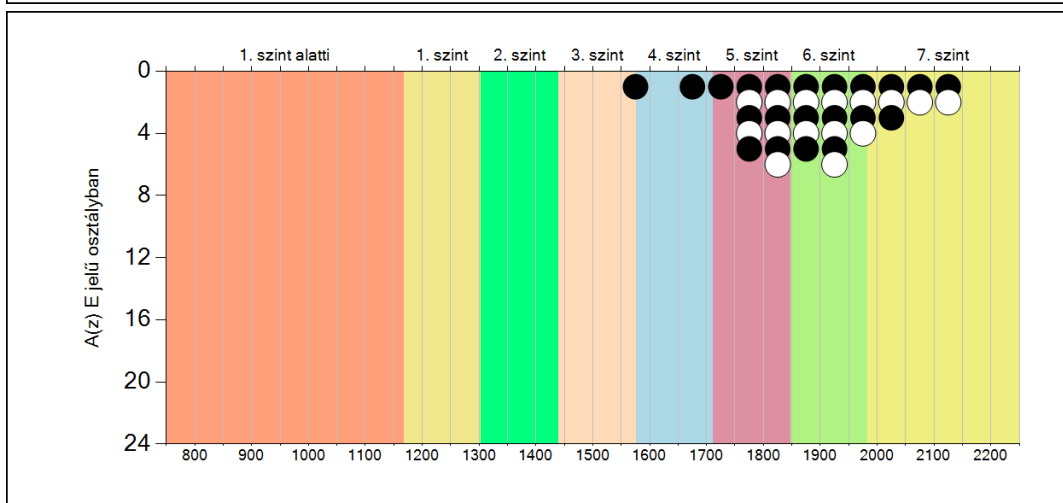
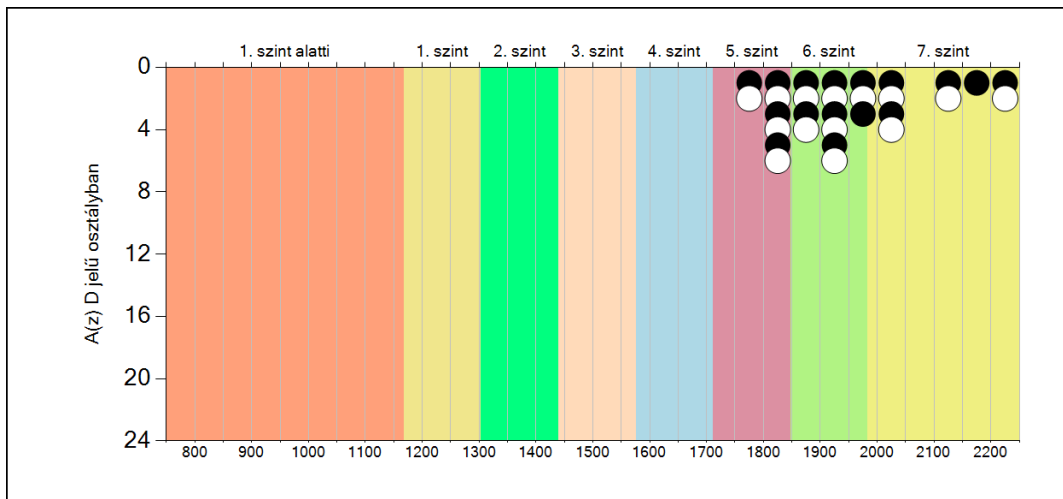
	Minimum	25 percent.	Medián	75 percent.	Maximum
A(z) A osztályban	1474	1648	1763	1858	2016
A(z) B osztályban	1532	1740	1797	1944	2102
A(z) C osztályban	1283	1636	1742	1787	1940
A(z) D osztályban	1778	1846	1931	2013	2276
A(z) E osztályban	1562	1807	1881	1974	2130

5b

A képességeloszlás osztályonként

A tanulók eredményei az Önök osztályaiban

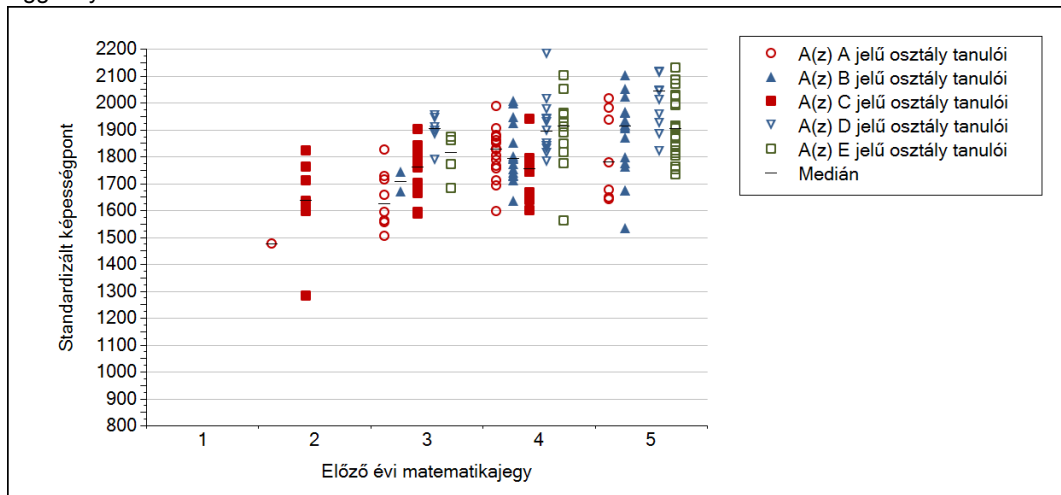




5c

A képességeloszlás az előző év végi matematikajegy függvényében

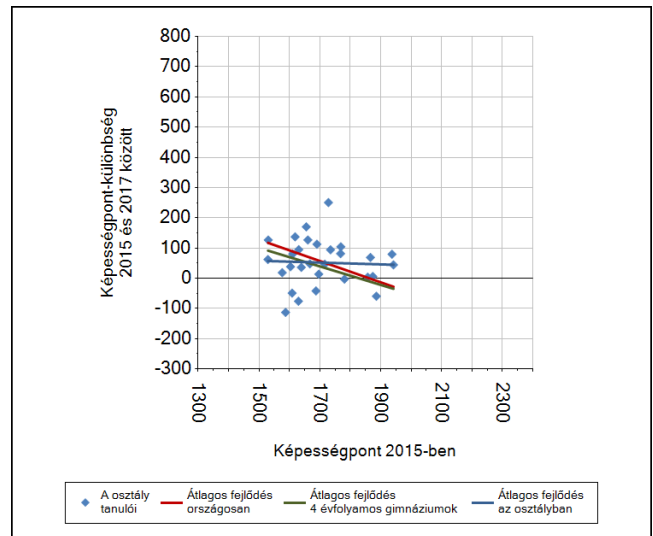
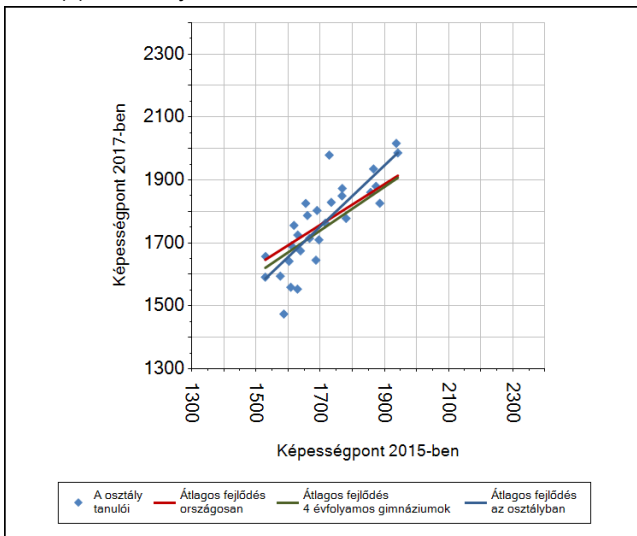
A tanulók képességeloszlása az Önök telephelyén működő osztályokban az előző év végi matematikajegy függvényében



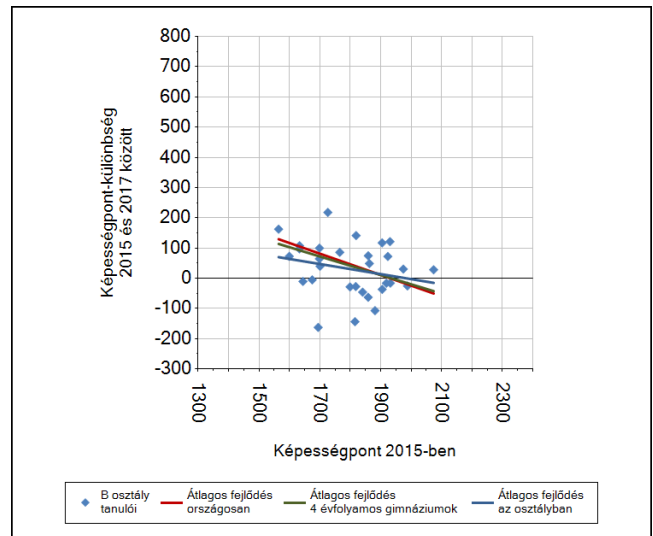
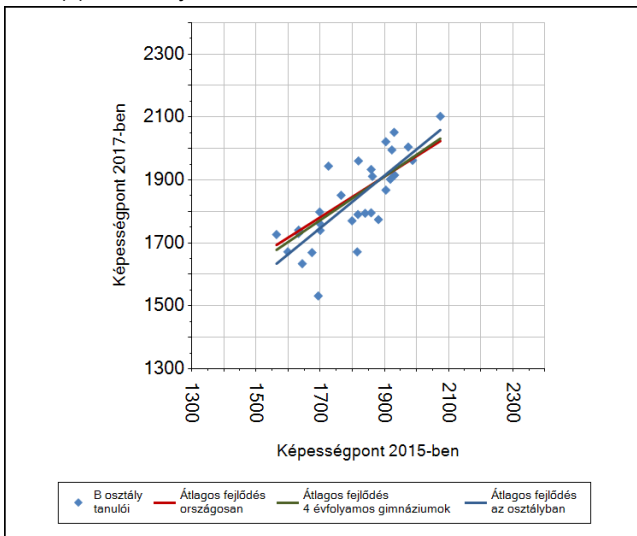
	Előző év végi matematikajegy	Minimum	Medián	Maximum
A(z) A jelű osztály	1	-	-	-
	2	1474	1474	1474
	3	1504	1624	1825
	4	1594	1826	1986
	5	1642	1778	2016
A(z) B jelű osztály	1	-	-	-
	2	-	-	-
	3	1669	1705	1740
	4	1634	1790	2004
	5	1532	1911	2102
A(z) C jelű osztály	1	-	-	-
	2	1283	1635	1821
	3	1585	1759	1902
	4	1597	1753	1940
	5	-	-	-
A(z) D jelű osztály	1	-	-	-
	2	-	-	-
	3	1785	1901	1952
	4	1778	1894	2181
	5	1818	2041	2276
A(z) E jelű osztály	1	-	-	-
	2	-	-	-
	3	1682	1815	1873
	4	1562	1912	2101
	5	1731	1903	2130

6a A tanulók fejlődése osztályonként

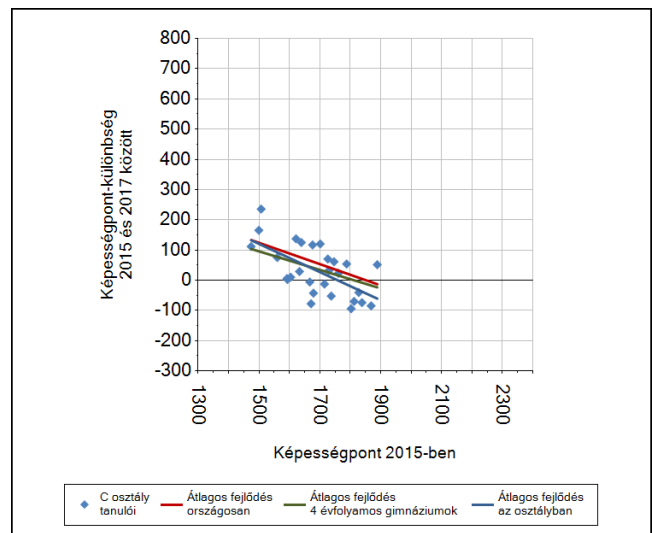
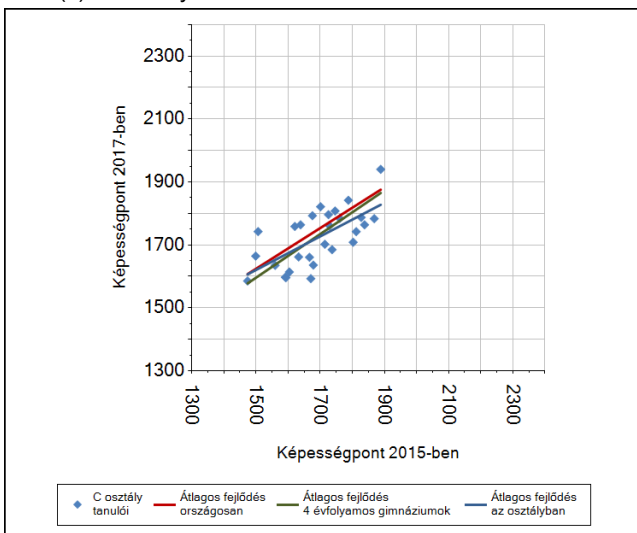
A(z) A osztály tanulói



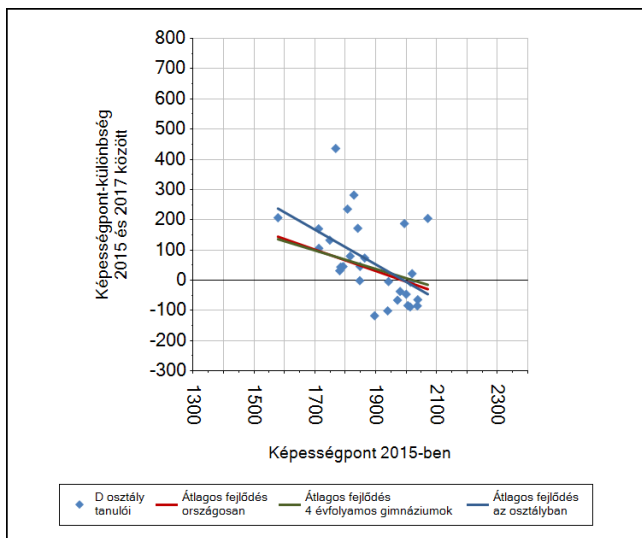
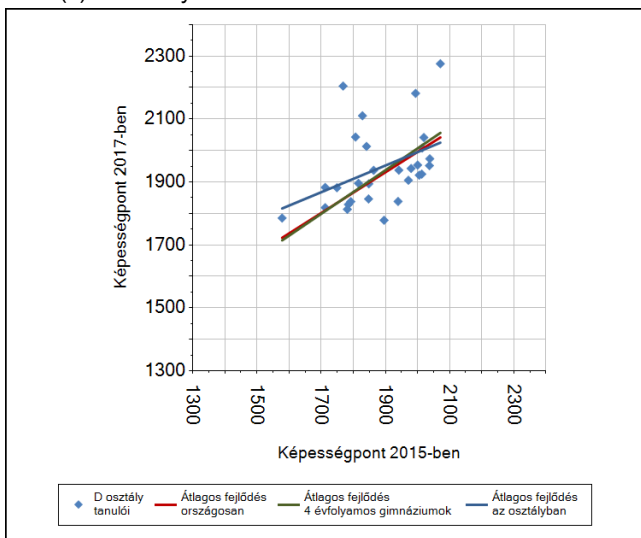
A(z) B osztály tanulói



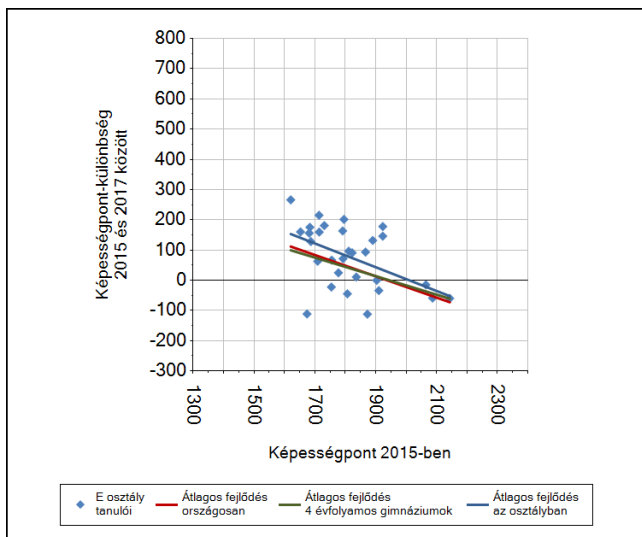
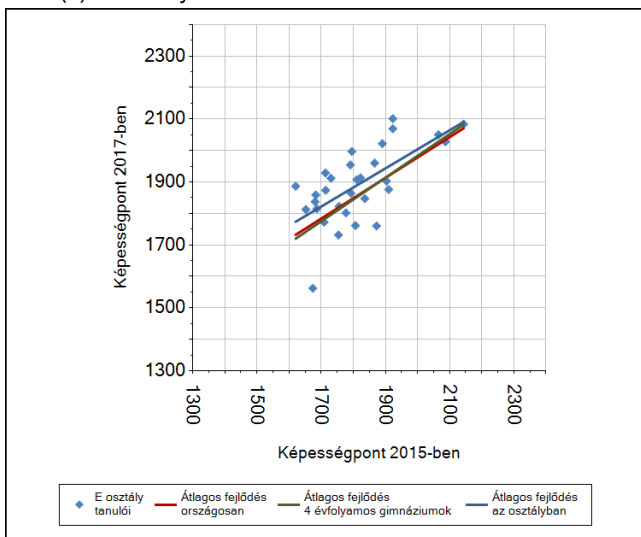
A(z) C osztály tanulói



A(z) D osztály tanulói



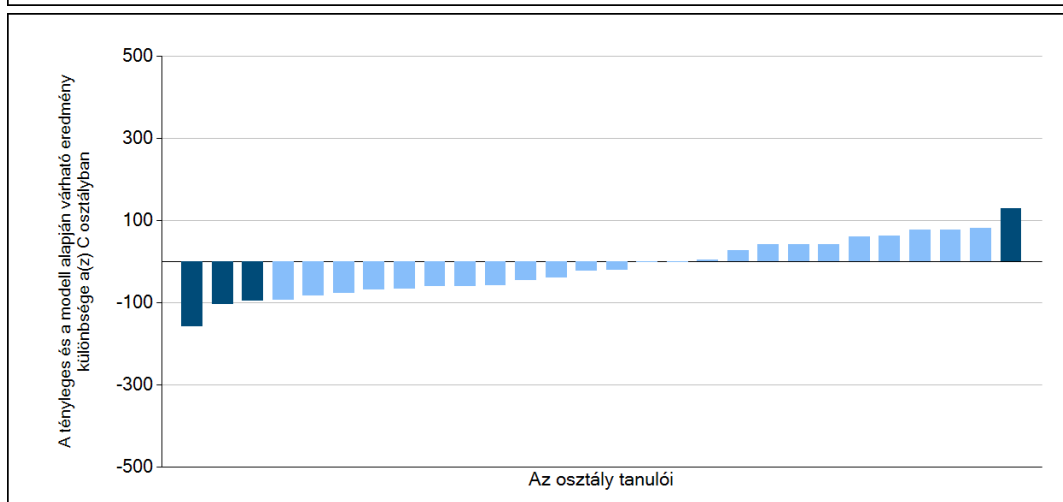
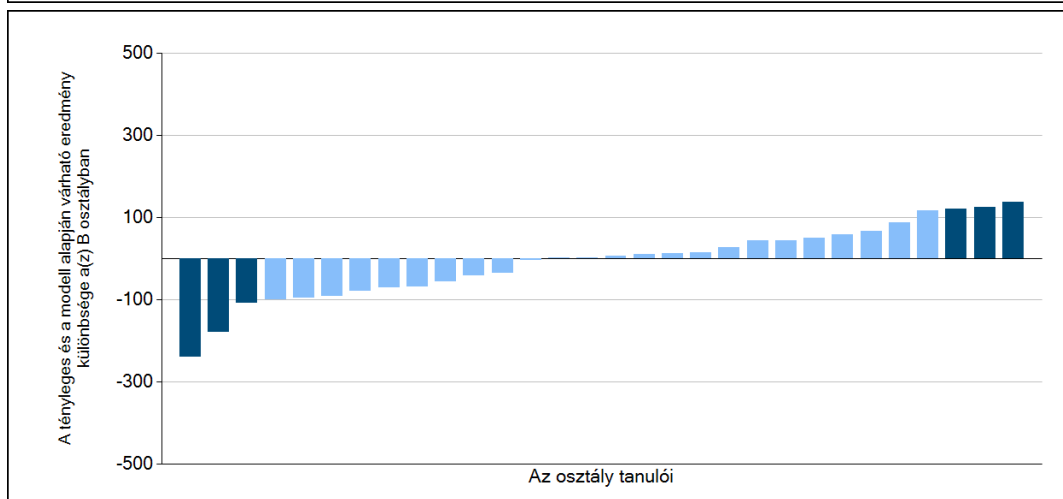
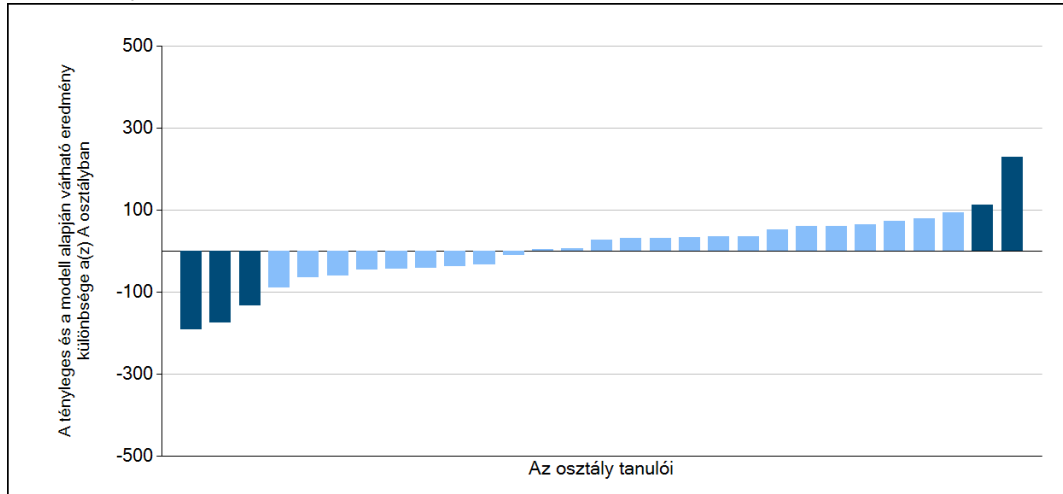
A(z) E osztály tanulói

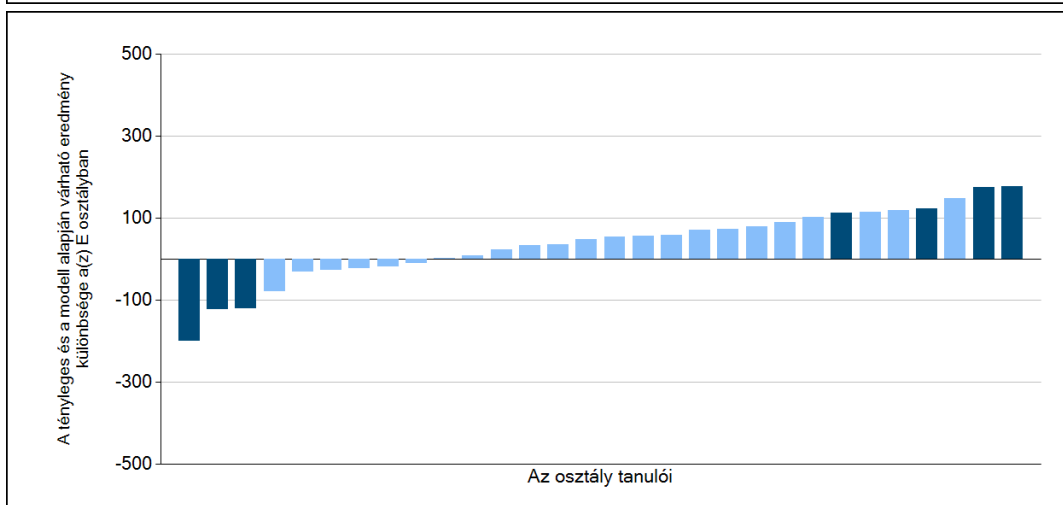
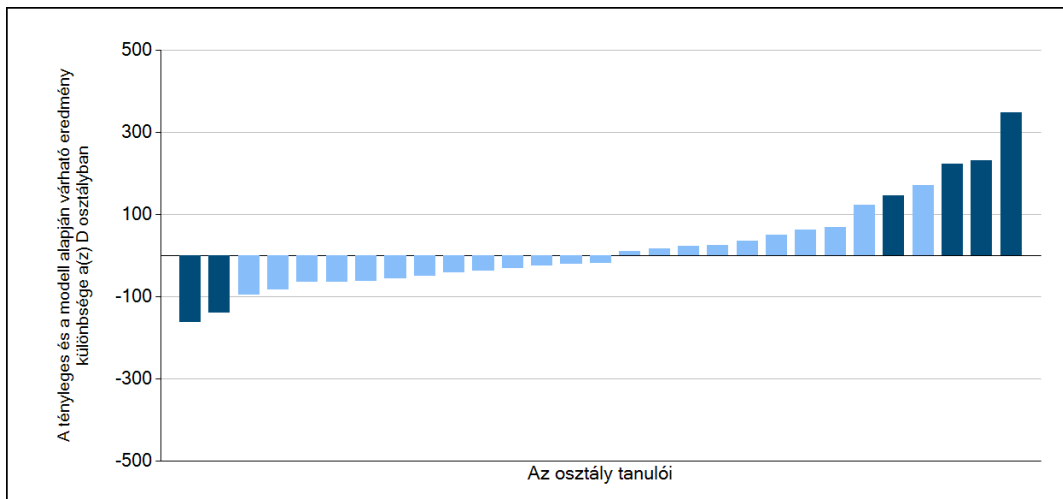


6b

A tanulók egyéni fejlődése a komplex fejlődési modell alapján osztályonként*

A tanulók tényleges eredménye és a komplex modell alapján becsült, várható eredménye közötti különbségek az Önök osztályaiban





Sötétebb színnel jelöltük, ha a tanuló eredménye szignifikánsan különbözik a komplex fejlődési modell alapján várható eredménytől.

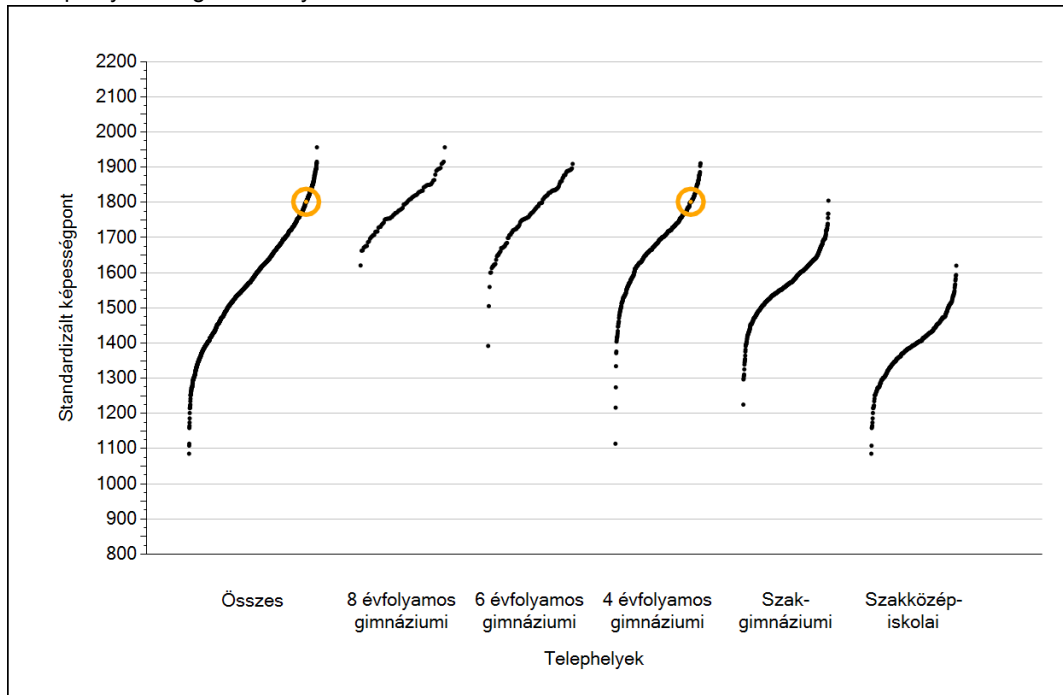
* A komplex fejlődési modellben a tanulók becsült, várható eredményének meghatározásakor a tanuló korábbi eredményei mellett a fejlődést befolyásoló egyéb tényezőket is figyelembe veszünk. Ilyenek pl. a szociális, gazdasági és kulturális háttérét mérő jellemzők, a tanuló neve, az osztály és a telephely tanulóinak két évvel korábbi átlageredménye, valamint a telephely alapvető jellemzői, mint a képzési forma és a település típusa. A becsült érték tehát azt jelképezi, hogy a hasonló családi háttérű, ugyanolyan nemű tanulók, akiknek két évvel korábbi eredménye hasonló volt, emellett 2017-ben hasonló osztályba és telephelyre jártak, átlagosan milyen eredményt értek el a 2017. évi felmérésben. A modelltől bővebben az Útmutató a telephelyi jelentés ábráinak értelmezéséhez dokumentumban olvashatnak.



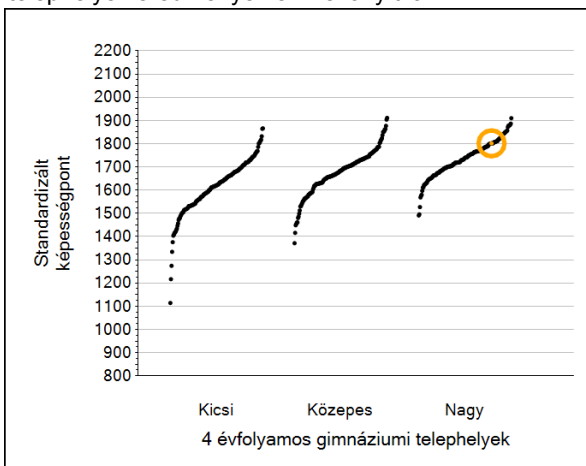
Szövegértés

1a Átlageredmények

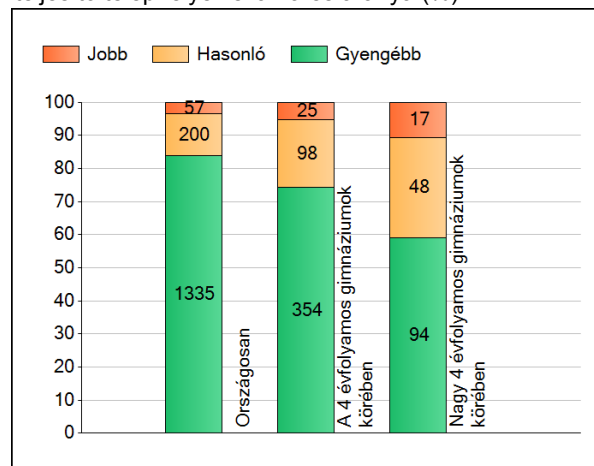
A telephelyek átlageredményeinek összehasonlítása



Az Önök eredményei a 4 évfolyamos gimnáziumi telephelyek eredményeihez viszonyítva



A szignifikánsan jobban, hasonlóan, illetve gyengébben teljesítő telephelyek száma és aránya (%)



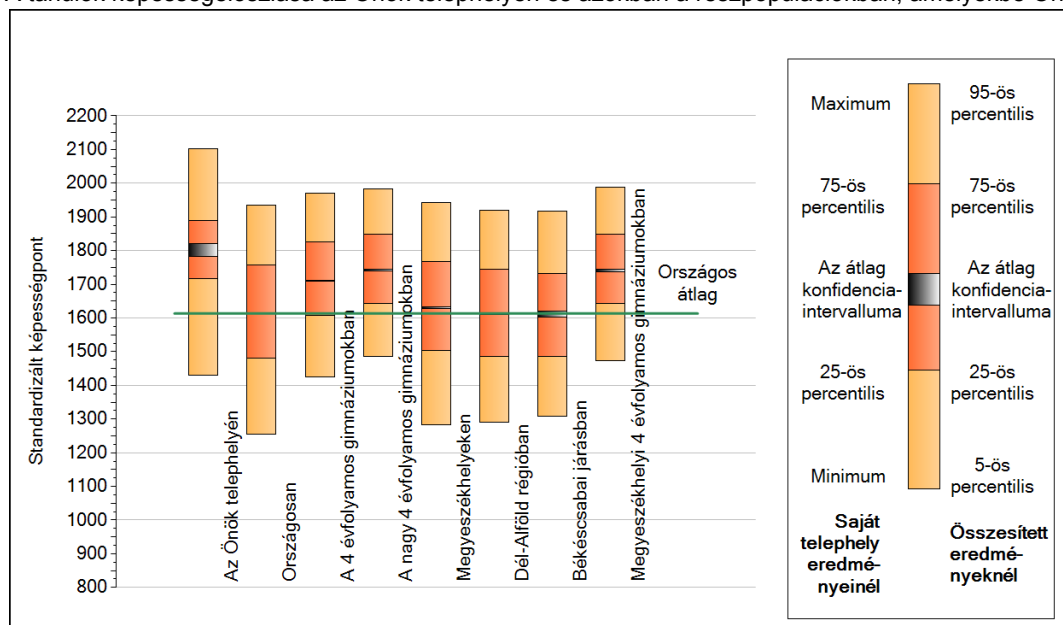
A tanulók átlageredménye és az átlag megbízhatósági tartománya (konfidencia-intervalluma)

Az Önök telephelyén	1802 (1783;1820)	
Országosan	1613 (1612;1614)	
8 évfolyamos gimnáziumokban	1796 (1791;1801)	
6 évfolyamos gimnáziumokban	1780 (1776;1784)	
4 évfolyamos gimnáziumokban	1711 (1709;1713)	Kis 4 évf. gimn. 1619 (1613;1626)
Szaggimnáziumokban	1584 (1582;1586)	Közepes 4 évf. gimn. 1682 (1678;1685)
Szakközépiskolákban	1392 (1390;1394)	Nagy 4 évf. gimn. 1742 (1740;1744)

1b

A képességeloszlás néhány jellemzője

A tanulók képességeloszlása az Önök telephelyén és azokban a részpopulációkban, amelyekbe Önök is tartoznak



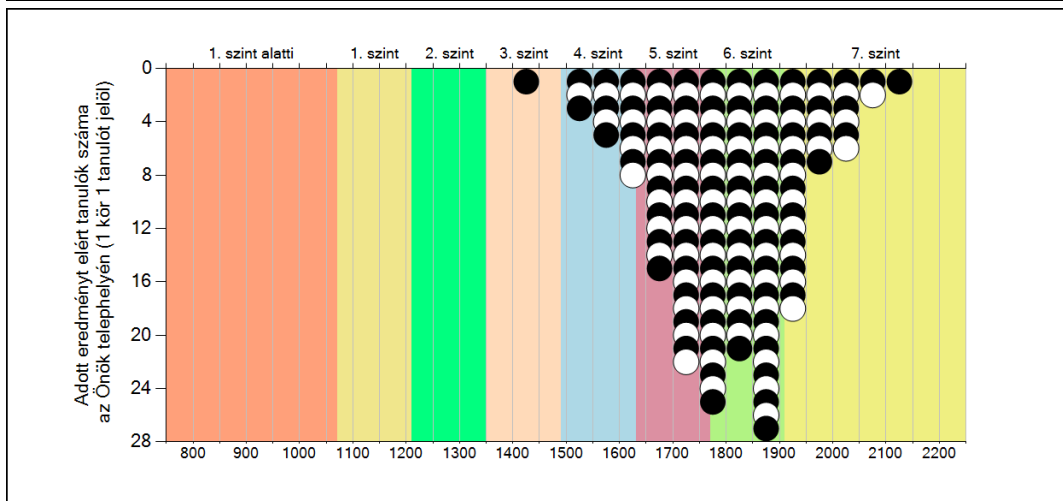
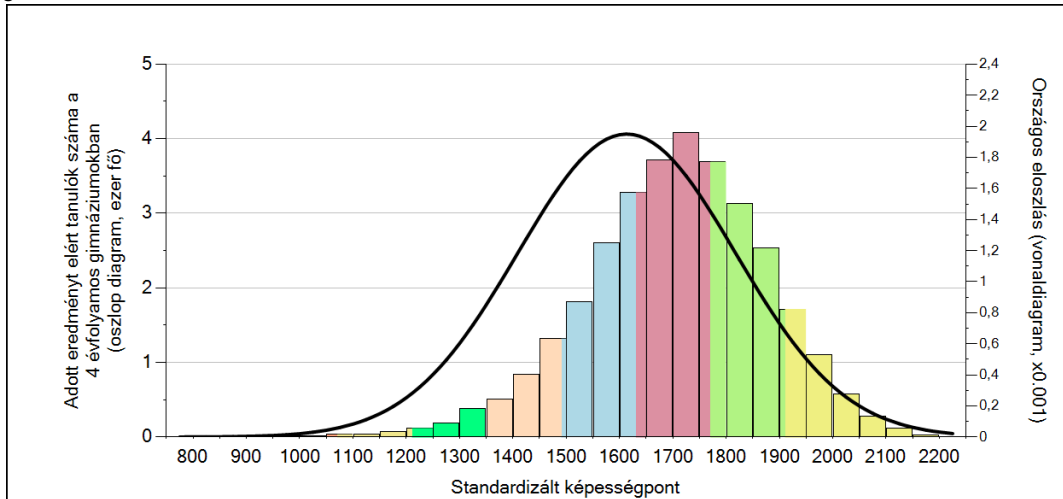
A tanulók képességeloszlása az egyes részpopulációkban

	Min. / 5-ös perc.	25-ös perc.	Átlag (konf. int.)	75-ös perc.	Max. / 95-ös perc.
Az Önök telephelyén	1430	1716	1802 (1783;1820)	1889	2103
Országosan	1255	1481	1613 (1612;1614)	1756	1934
A 4 évfolyamos gimnáziumokban	1426	1608	1711 (1709;1713)	1825	1971
A nagy 4 évfolyamos gimnáziumokban	1485	1643	1742 (1740;1744)	1847	1984
Megyeszékhelyeken	1283	1503	1631 (1629;1632)	1768	1943
Dél-Alföld régióban	1290	1485	1612 (1609;1615)	1745	1920
Békéscsabai járásban	1309	1486	1611 (1601;1620)	1733	1918
Megyeszékhelyi 4 évfolyamos gimnáziumokban	1473	1643	1741 (1738;1744)	1849	1989

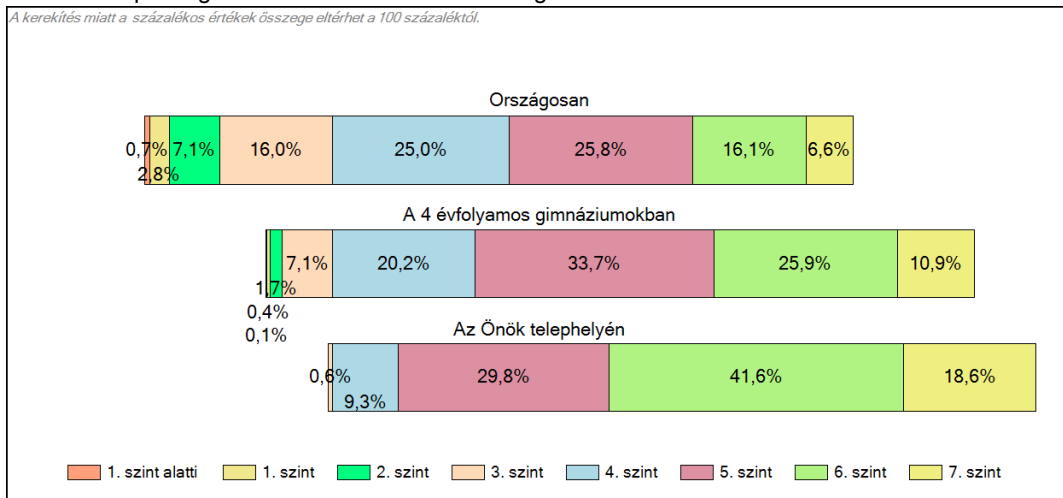
1c

Képességeloszlás

Az országos eloszlás, valamint a tanulók eredményei a 4 évfolyamos gimnáziumokban és az Önök 4 évfolyamos gimnáziumában



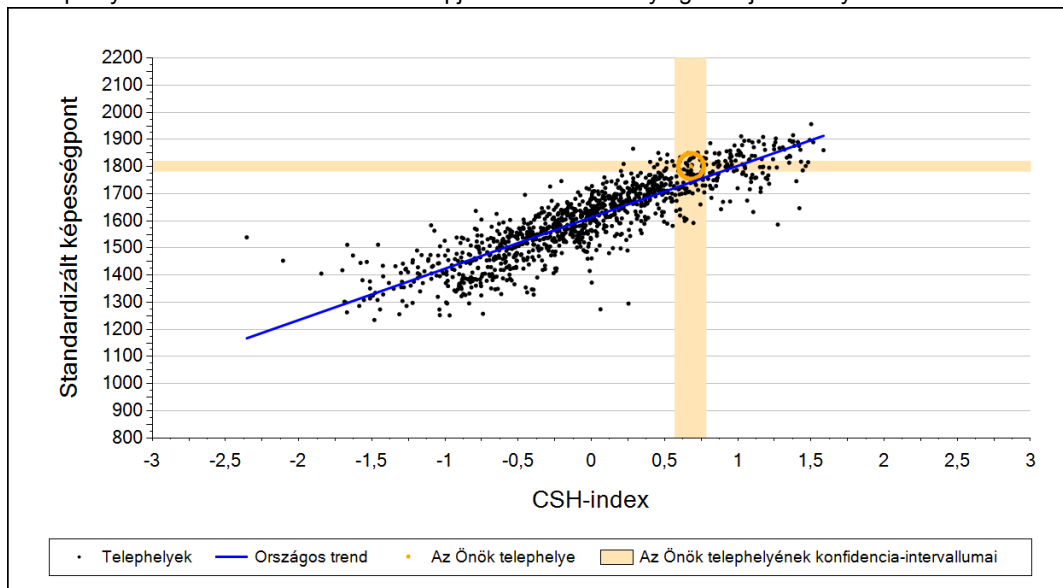
A tanulók képességszintek szerinti százalékos megoszlása



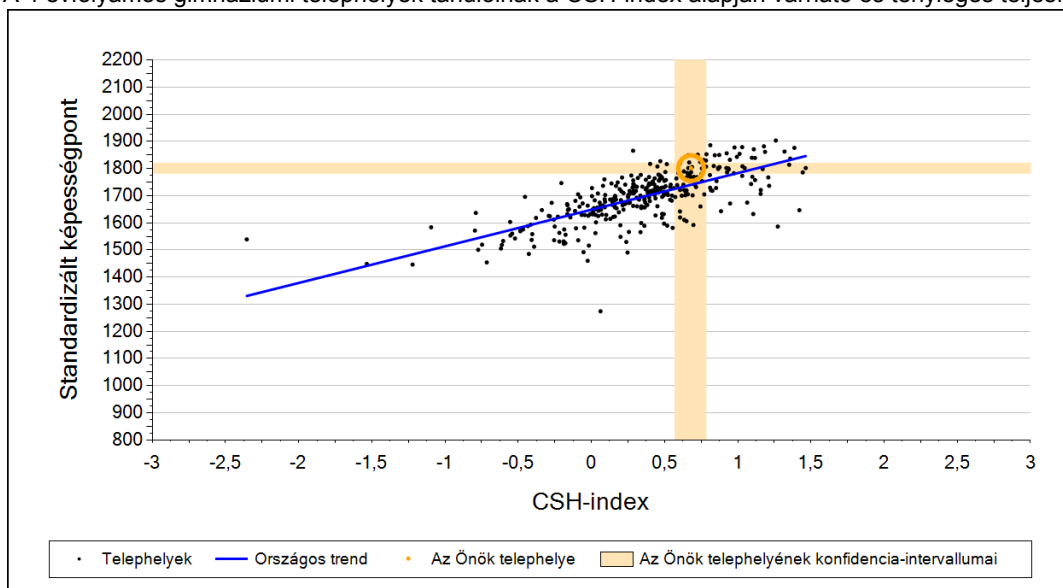
2a

Átlageredmény a CSH-index tükrében*

A telephelyek tanulóinak a CSH-index alapján várható és tényleges teljesítménye



A 4 évfolyamos gimnáziumi telephelyek tanulóinak a CSH-index alapján várható és tényleges teljesítménye



Telephelyeik eredménye a regressziós becslés alapján várható eredmény tükrében

Telephelyük tényleges eredménye	1802	(1783;1820)
Várható eredmény az összes telephelyre illesztett regressziós egyenes alapján	1742	(a tényleges eredmény ennél szignifikánsan jobb)
Várható eredmény a 4 évfolyamos gimnáziumi telephelyekre illesztett regressziós egyenes alapján	1741	(a tényleges eredmény ennél szignifikánsan jobb)

A CSH-index átlagértéke és az átlag megbízhatósági tartománya

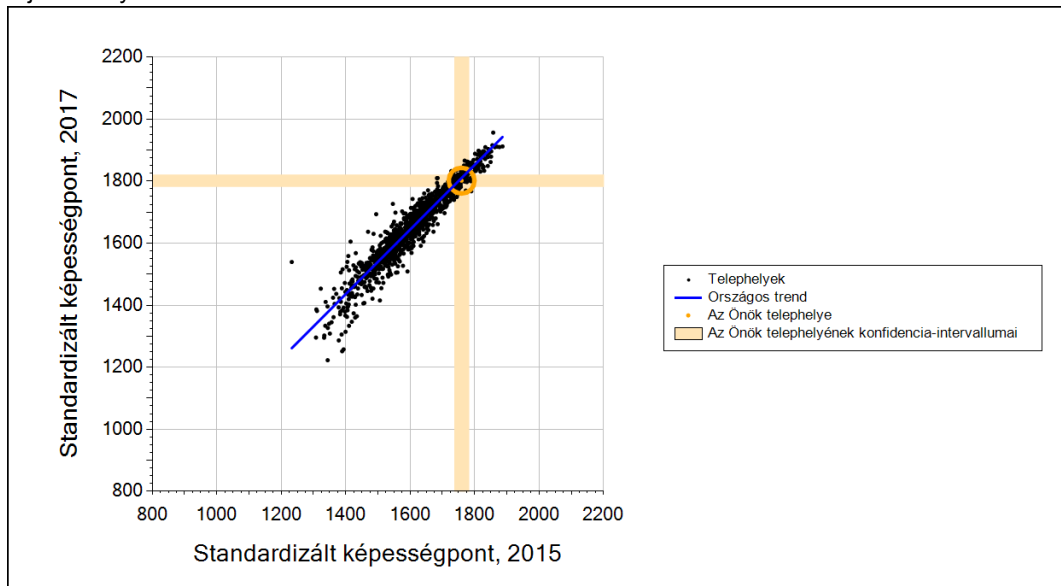
Az Önök telephelyén	0,681	(0,570;0,782)
Országosan	0,030	(0,030;0,040)
4 évfolyamos gimnáziumokban	0,456	(0,450;0,470)

* Csak azok a telephelyek szerepelnek az ábrákon, amelyeken legalább a diákok kétharmadára és legalább tíz tanulóra kiszámítható a CSH-index, és a CSH-indexszel rendelkező diákok átlaga belesik az összes diák képességátlagának konfidencia-intervallumába mindkét felmért terület esetében.

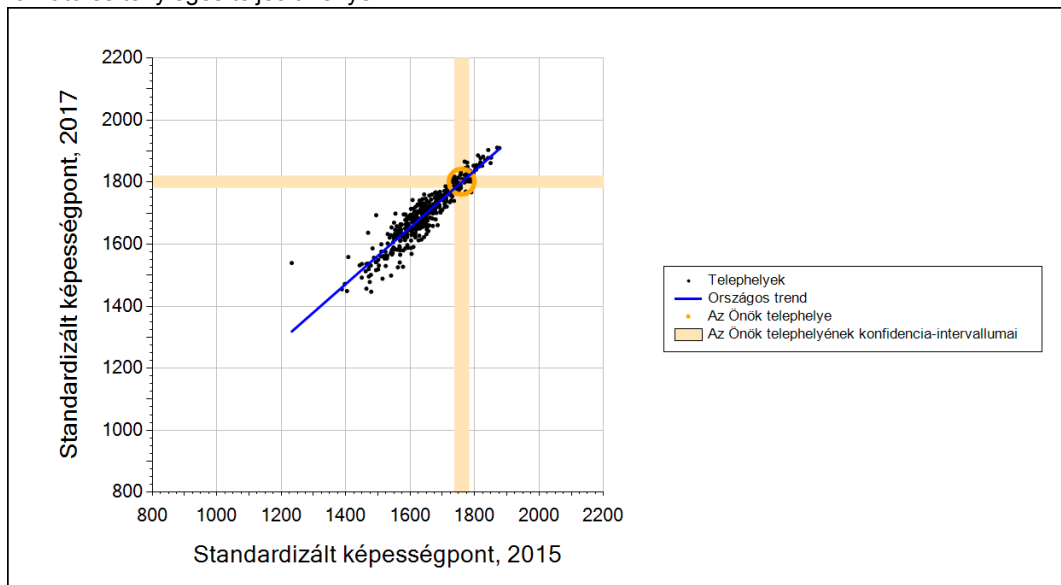
2b

Átlageredmény a tanulók korábbi eredményének tükrében*

A telephely tanulóinak a két évvel korábbi mérésben elért átlageredményük alapján várható és tényleges teljesítménye



A 4 évfolyamos gimnáziumi telephelyek tanulóinak a két évvel korábbi mérésben elért átlageredményük alapján várható és tényleges teljesítménye



Telephelyeik eredménye a regressziós becslés alapján várható eredmény tükrében

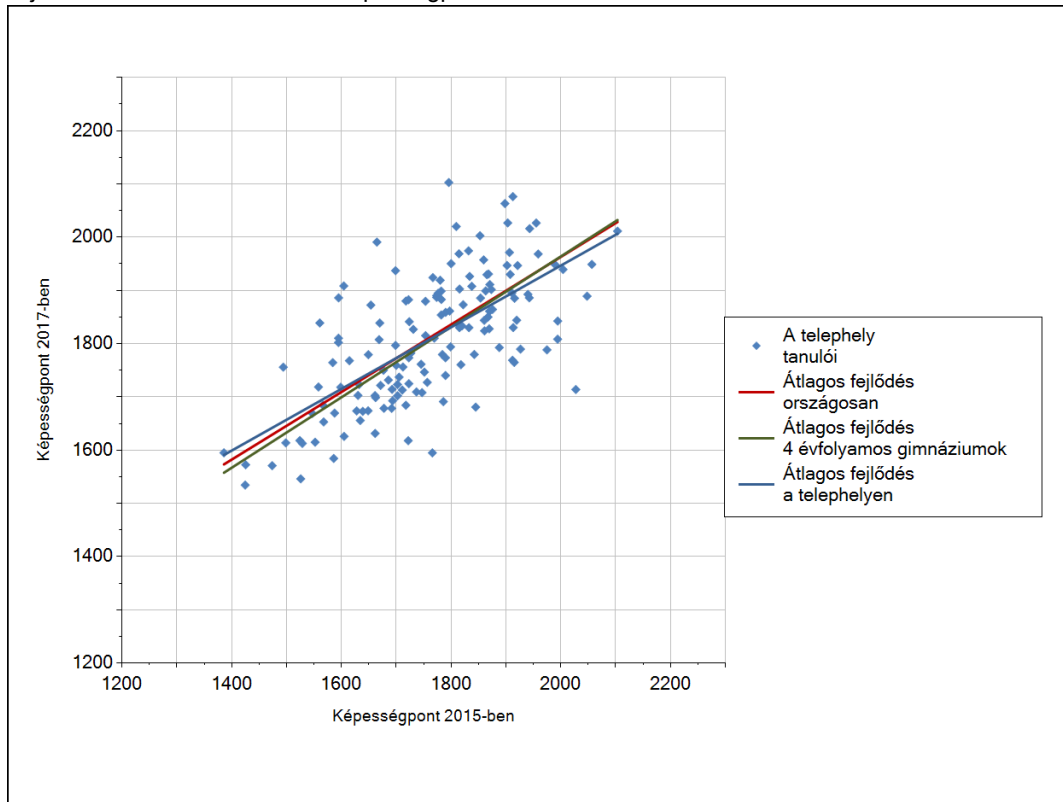
Telephelyük 2017-es eredménye	1802	(1783;1820)
Telephelyük tanulóinak 2015-ös átlageredménye	1760	(1738;1782)
Várható eredmény az összes telephelyre illesztett regressziós egyenes alapján	1810	(a tényleges eredmény ettől nem különbözik szignifikánsan)
Várható eredmény a 4 évfolyamos gimnáziumi telephelyekre illesztett regressziós egyenes alapján	1800	(a tényleges eredmény ettől nem különbözik szignifikánsan)

* Csak azok a telephelyek szerepelnek az ábrán, amelyek esetében legalább a tanulók kétharmada és legalább tíz tanuló megírta a két évvel korábbi mérést, és amelyeken a korábbi eredménnyel rendelkező diákok e mérésbeli átlaga beleesik az összes diák e mérésben elért képességátlagának konfidencia-intervallumába mindkét területen.

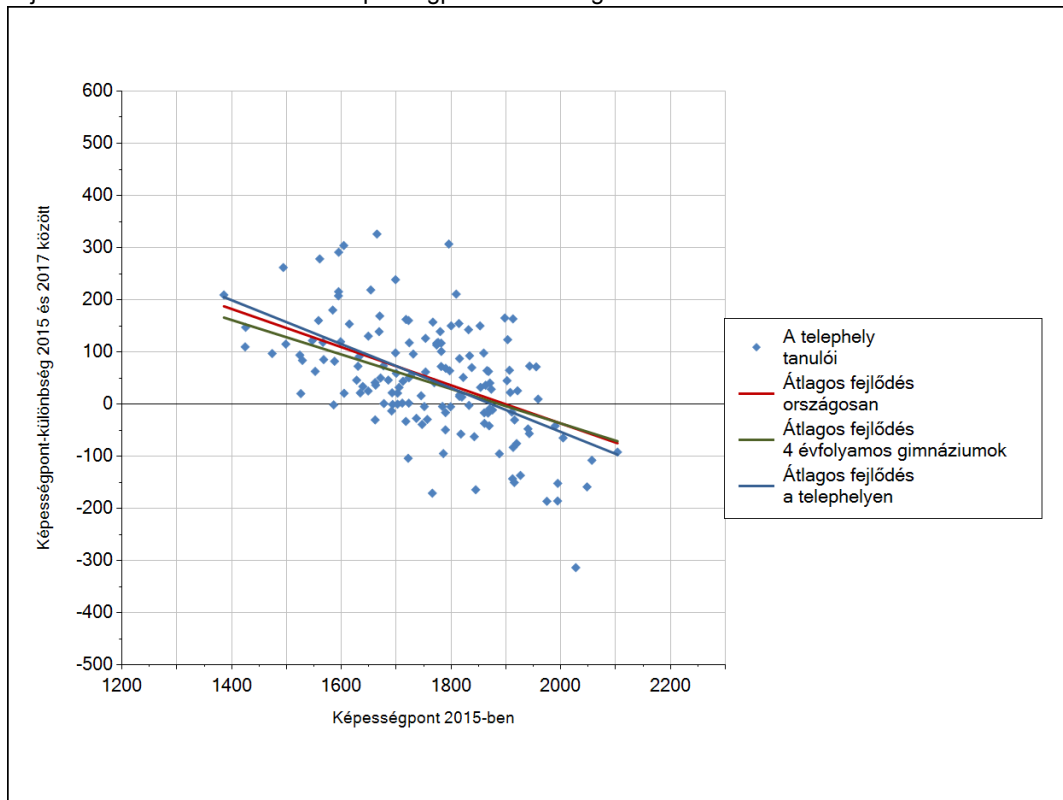
3a

A tanulók fejlődése a telephelyen

Fejlődés 2015 és 2017 között - képességpontok



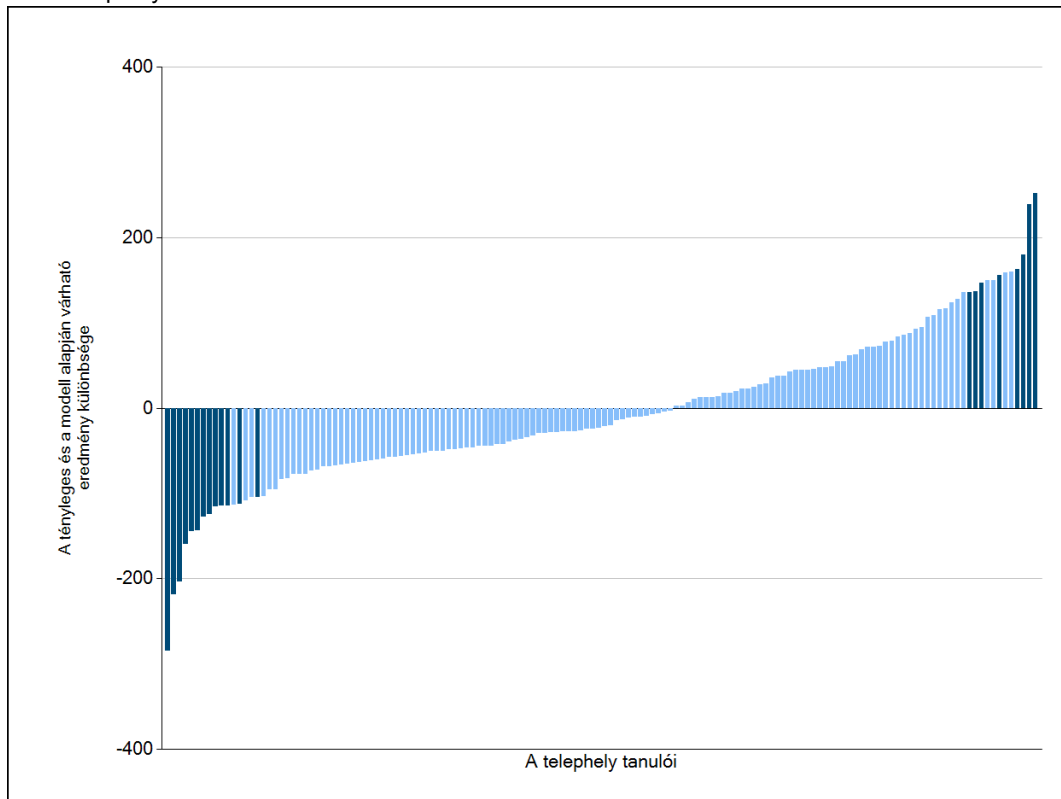
Fejlődés 2015 és 2017 között - képességpont-különbségek



3b

A tanulók egyéni fejlődése a komplex fejlődési modell alapján*

A tanulók tényleges eredménye és a komplex modell alapján becsült, várható eredménye közötti különbségek az Önök telephelyén



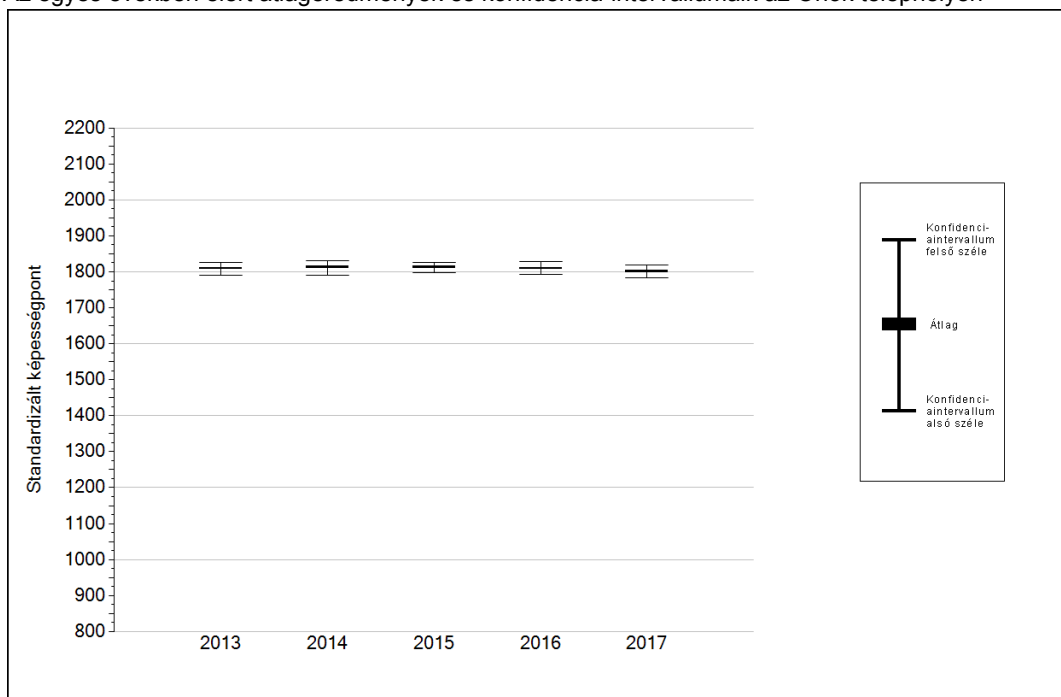
Sötétebb színnel jelöltük, ha a tanuló eredménye szignifikánsan különbözik a komplex fejlődési modell alapján várható eredménytől.

* A komplex fejlődési modellben a tanulók becsült, várható eredményének meghatározásakor a tanuló korábbi eredményei mellett a fejlődést befolyásoló egyéb tényezőket is figyelembe veszünk. Ilyenek pl. a szociális, gazdasági és kulturális háttérét mérő jellemzők, a tanuló neme, az osztály és a telephely tanulóinak két évvel korábbi átlageredménye, valamint a telephely alapvető jellemzői, mint a képzési forma és a település típusa. A becsült érték tehát azt jelképezi, hogy a hasonló családi háttérű, ugyanolyan nemű tanulók, akiknek két évvel korábbi eredménye hasonló volt, emellett 2017-ben hasonló osztályba és telephelyre jártak, átlagosan milyen eredményt értek el a 2017. évi felmérésben. A modellről bővebben az Útmutató a telephelyi jelentés ábráinak értelmezéséhez dokumentumban olvashatnak.

4a

Az átlageredmény alakulása a 10. évfolyamon

Az egyes években elért átlageredmények és konfidencia-intervallumaik az Önök telephelyén



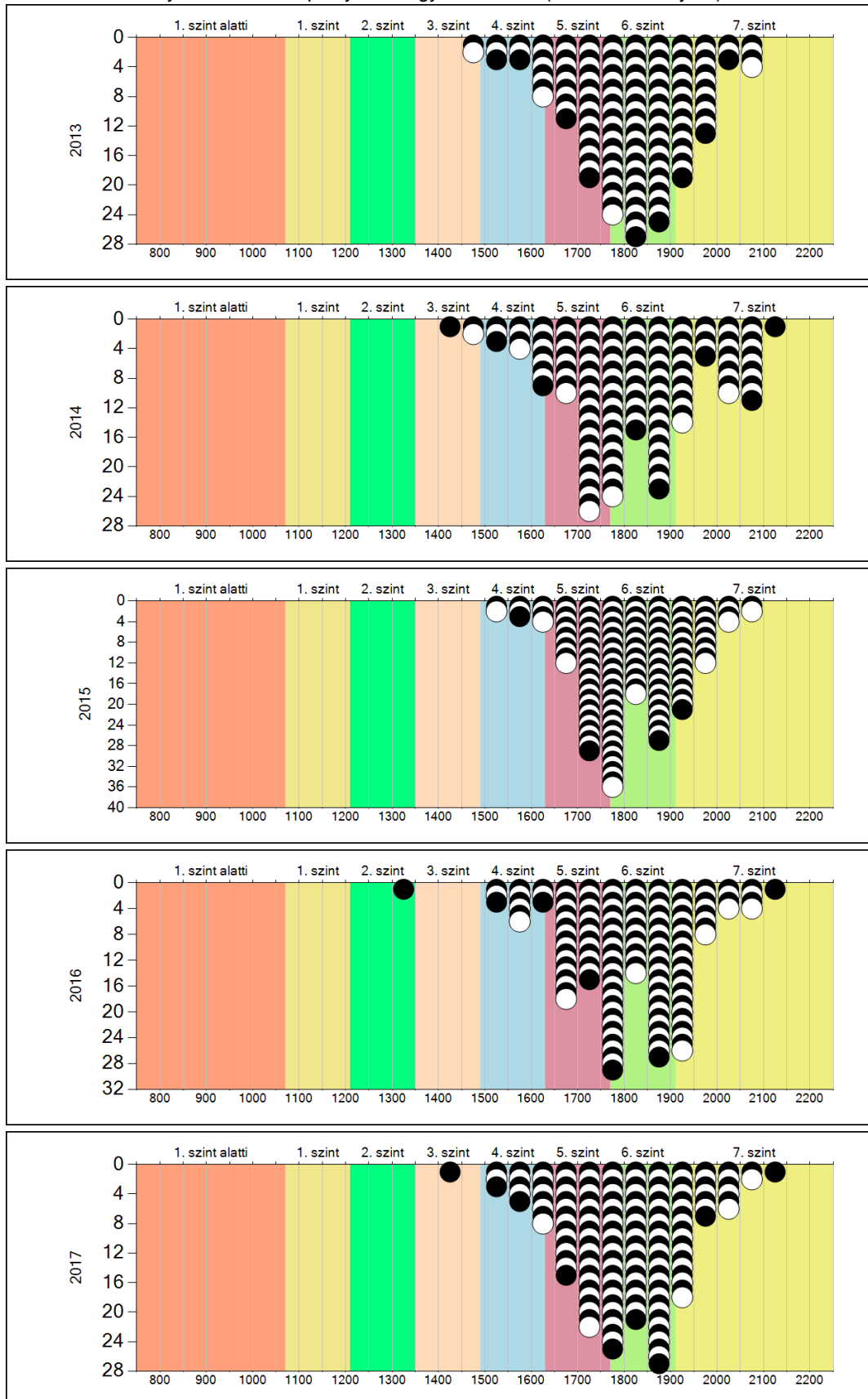
Év	Átlag (konf. int.)	A 2017. évi eredmény és a korábbi évek eredményei közötti különbség (konf.int.)
2017	1802 (1783;1820)	-
2016	1810 (1792;1828) ○	-8 (-40;22)
2015	1813 (1797;1825) ○	-11 (-42;19)
2014	1813 (1791;1831) ○	-11 (-43;23)
2013	1809 (1791;1826) ○	-8 (-42;24)

- ▲ A 2017. évi eredmény szignifikánsan magasabb
- Nincs szignifikáns változás a 2017. évi eredményekben
- ▼ A 2017. évi eredmény szignifikánsan alacsonyabb

4b

A képességeloszlás alakulása a 10. évfolyamon

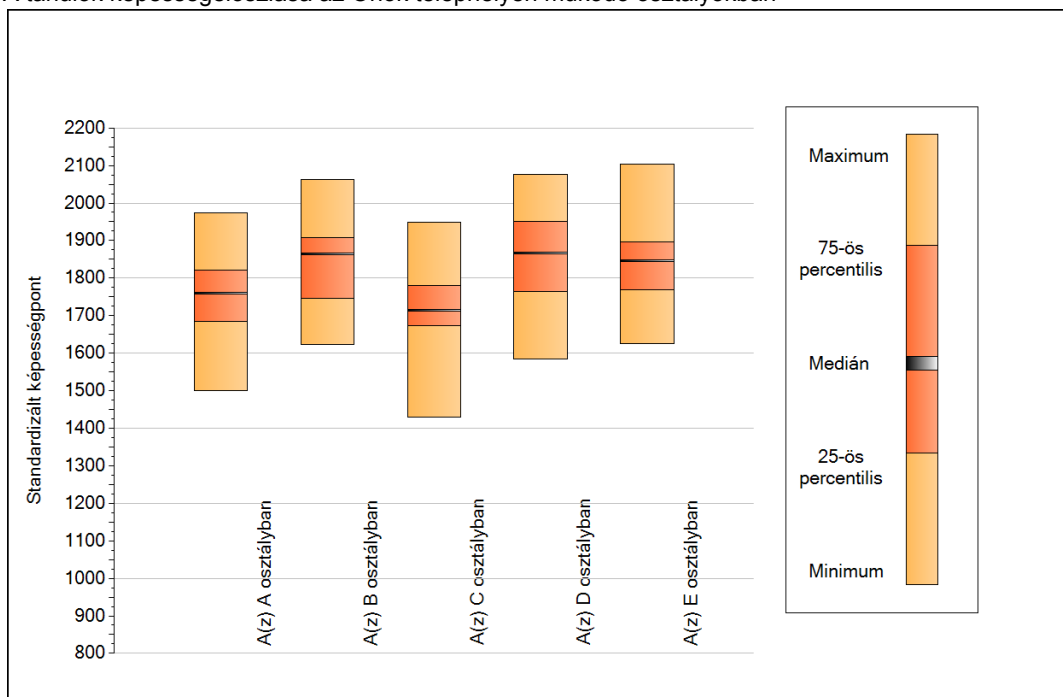
A tanulók eredményei az Önök telephelyén az egyes években (1 kör 1 tanulót jelöl)



5a

A képességeloszlás néhány jellemzője osztályonként

A tanulók képességeloszlása az Önök telephelyén működő osztályokban



A tanulók képességeloszlása az Önök osztályaiban

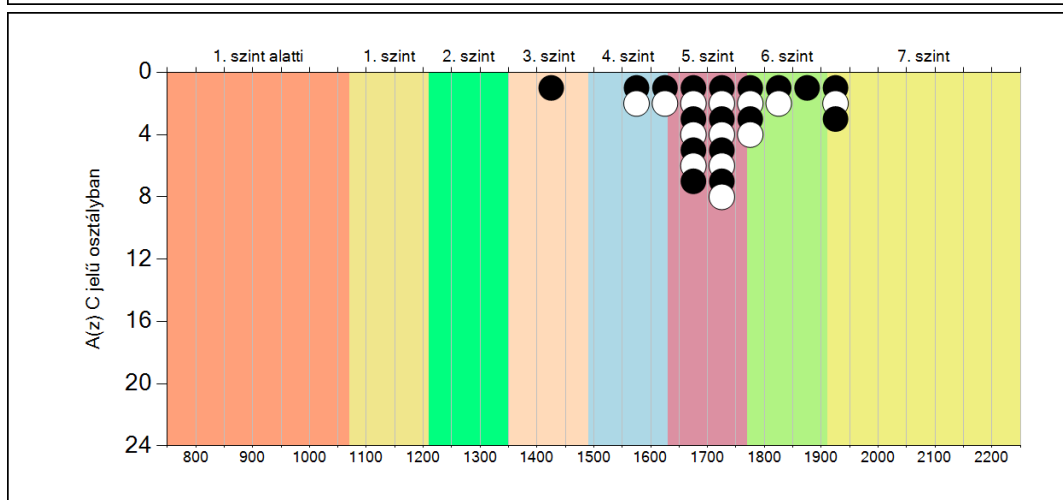
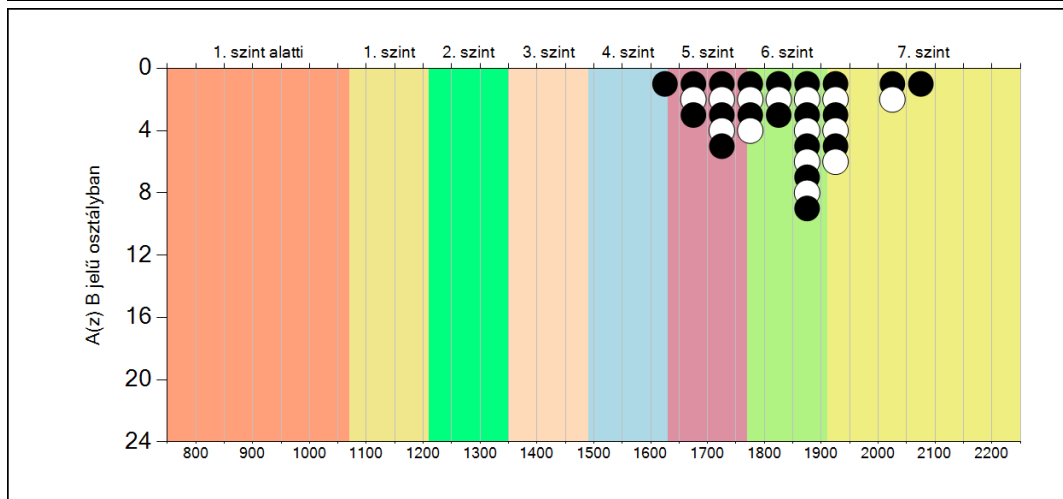
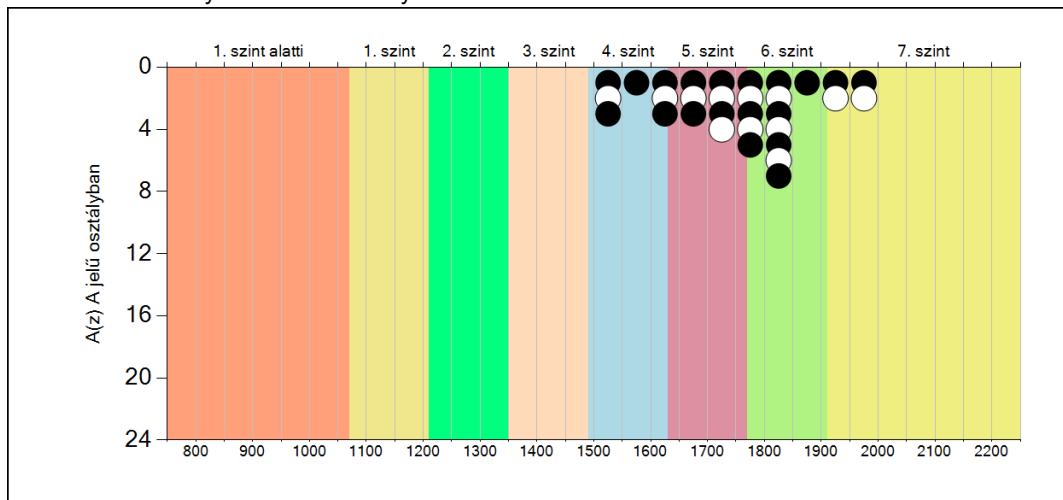
	Minimum	25 percent.	Medián	75 percent.	Maximum
A(z) A osztályban	1501	1684	1760	1822	1974
A(z) B osztályban	1622	1747	1865	1908	2063
A(z) C osztályban	1430	1674	1713	1779	1949
A(z) D osztályban	1584	1765	1867	1950	2076
A(z) E osztályban	1626	1768	1847	1897	2103

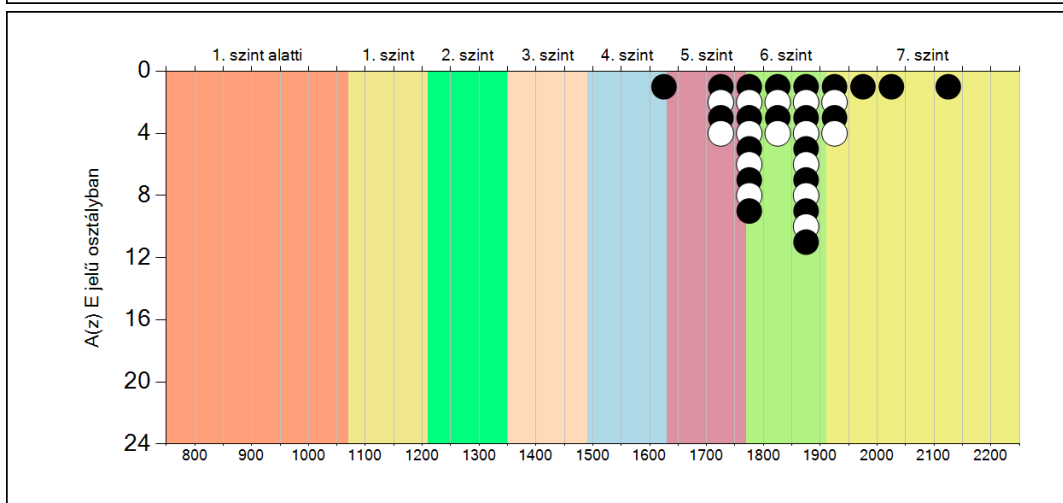
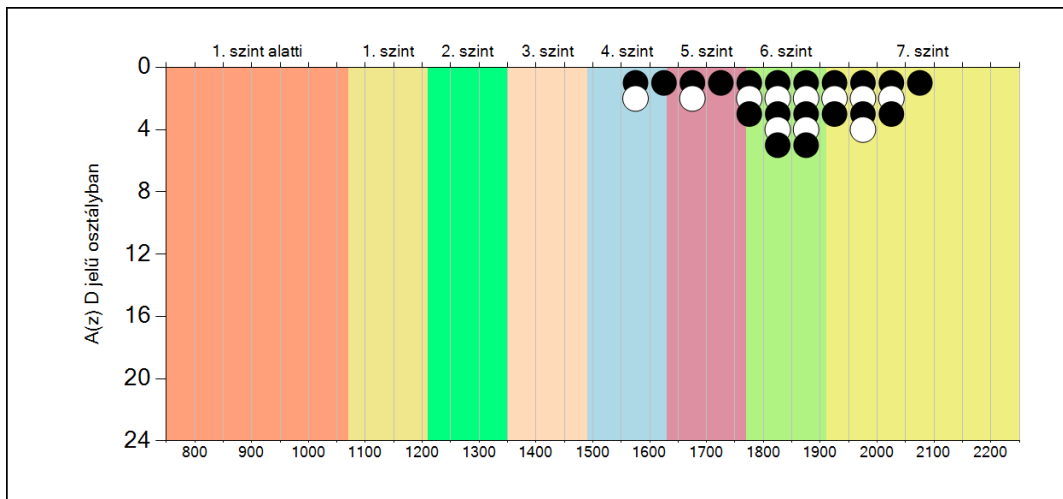
Szövegértés

5b

A képességeloszlás osztályonként

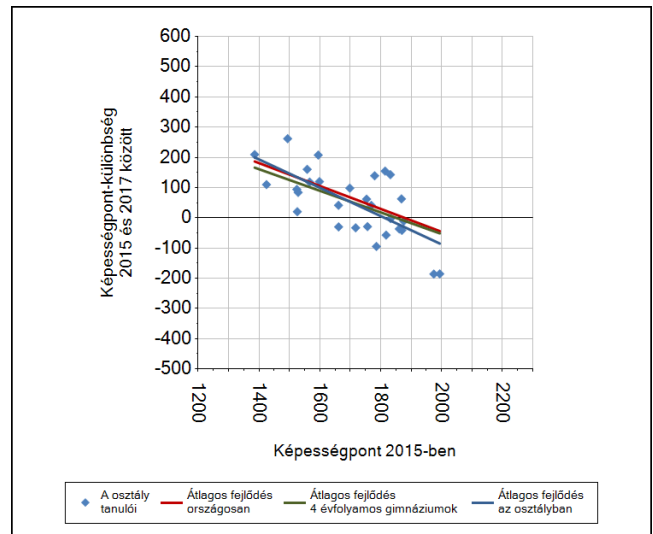
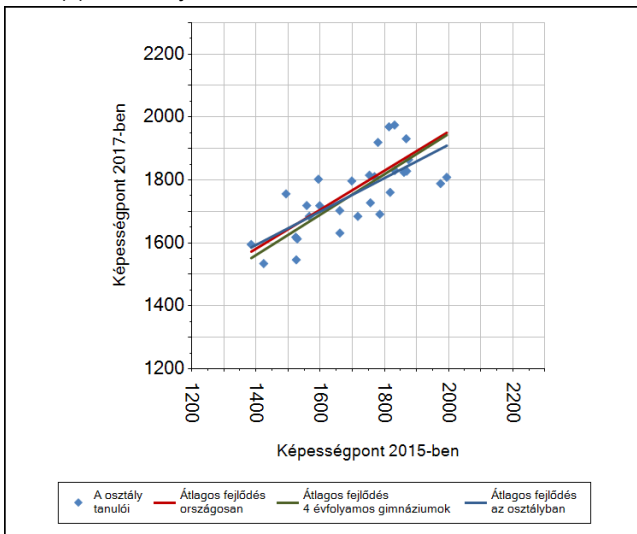
A tanulók eredményei az Önök osztályaiban



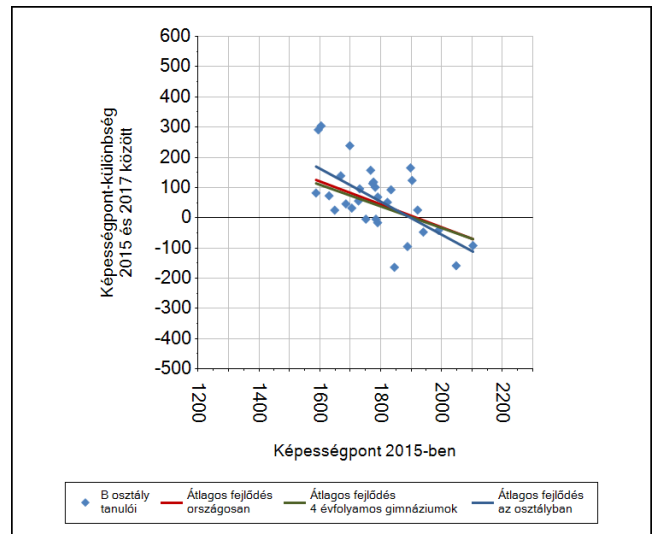
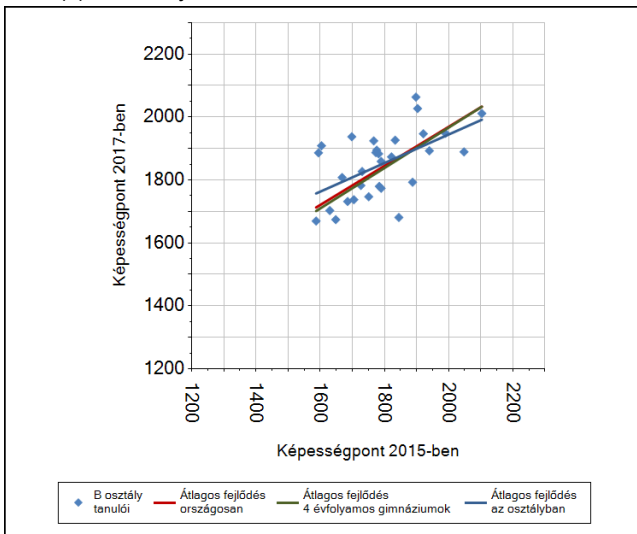


6a A tanulók fejlődése osztályonként

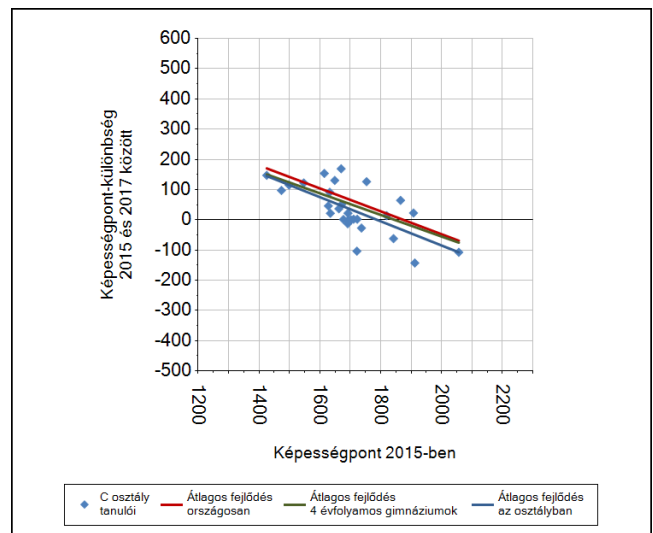
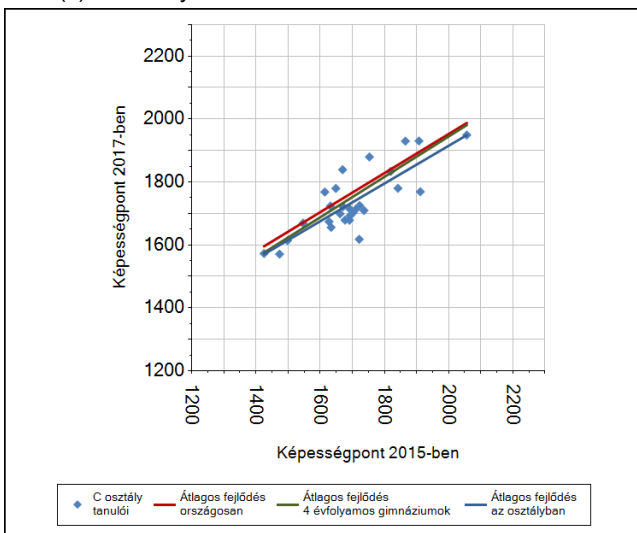
A(z) A osztály tanulói



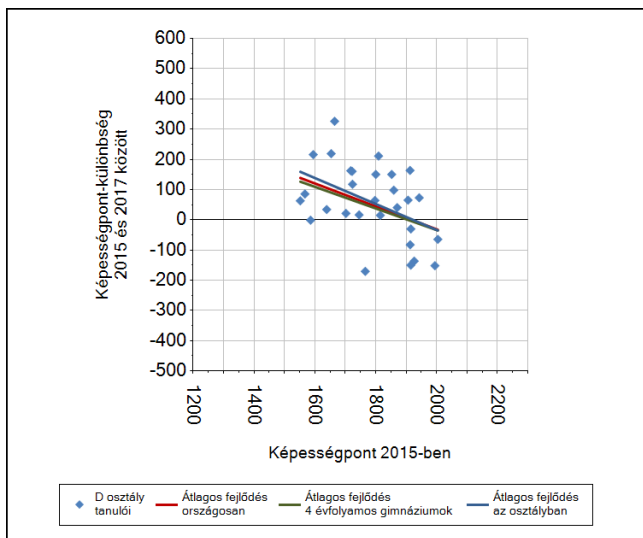
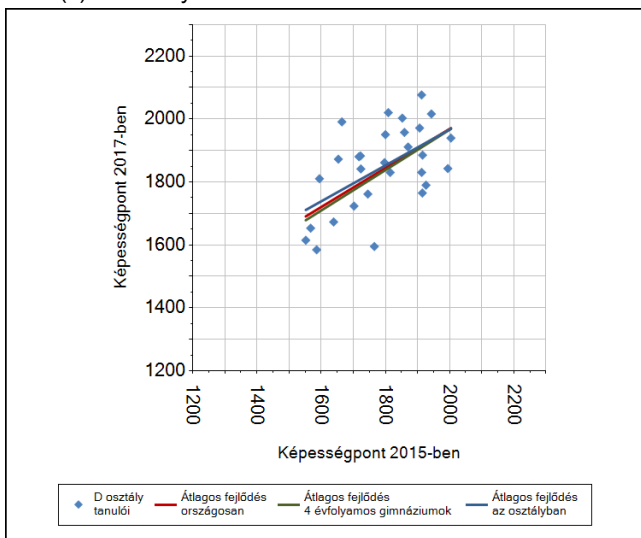
A(z) B osztály tanulói



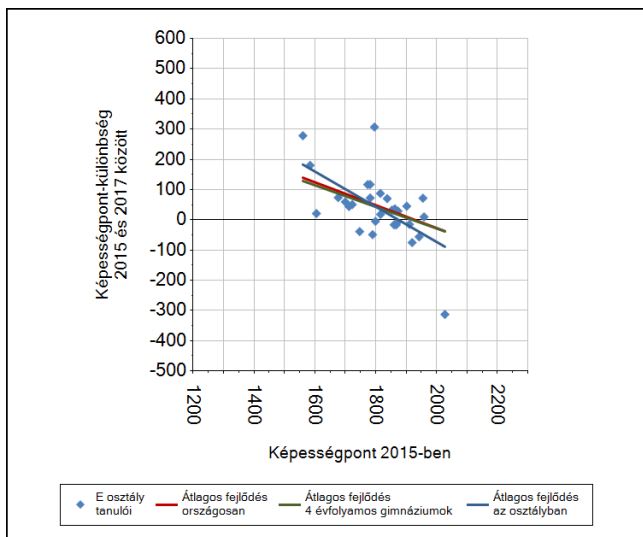
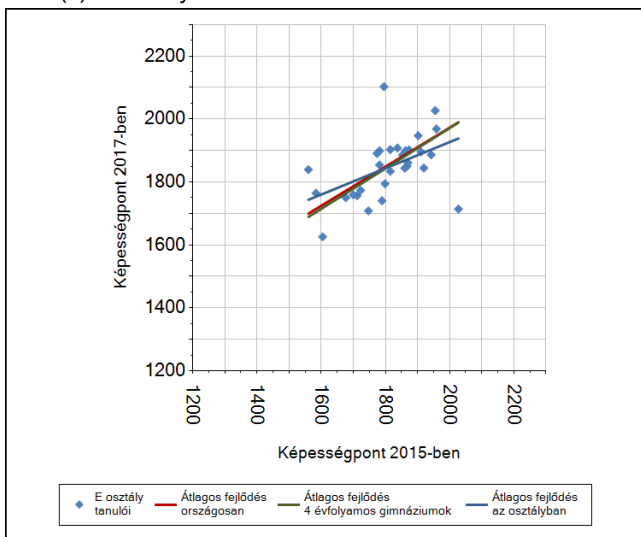
A(z) C osztály tanulói



A(z) D osztály tanulói



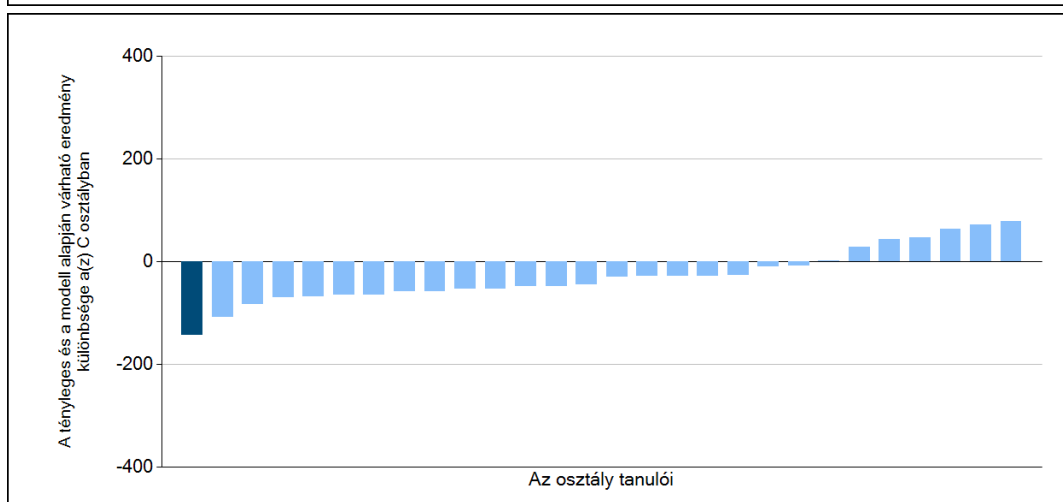
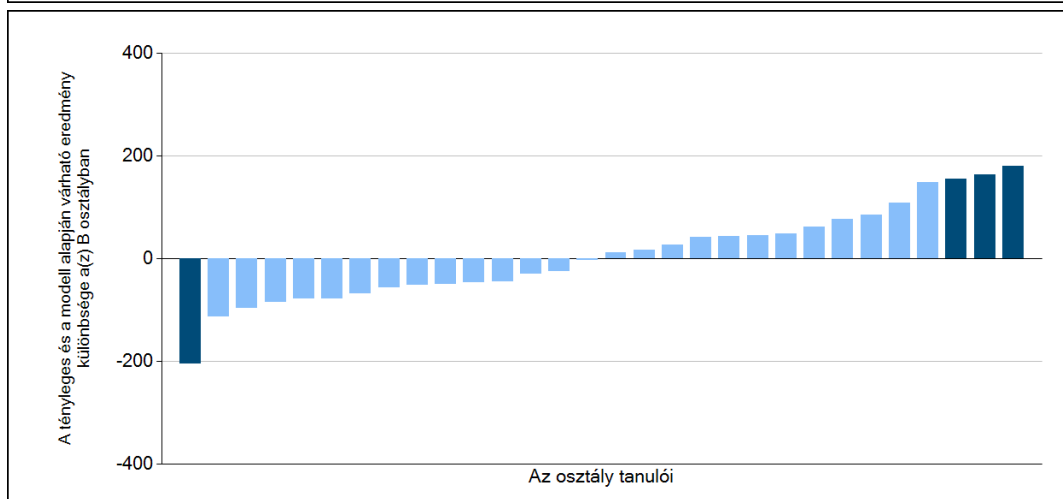
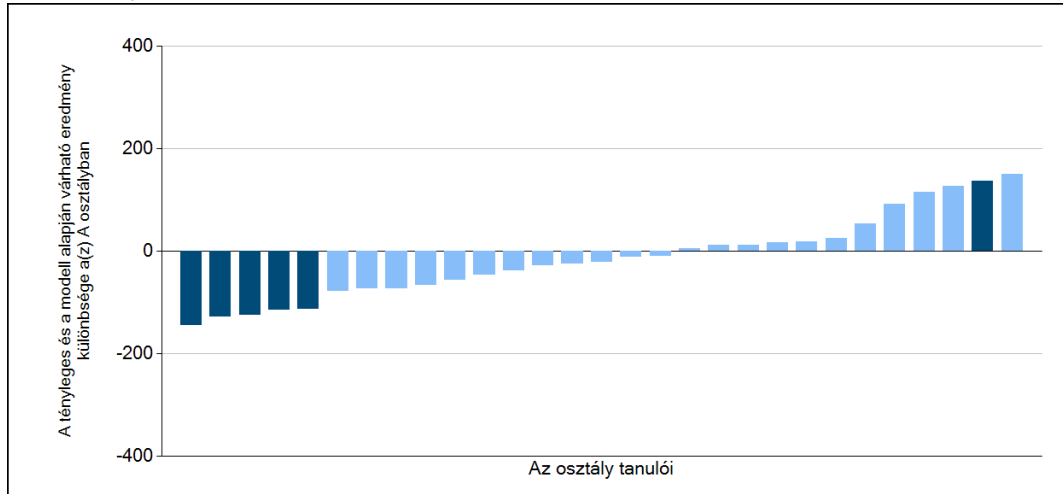
A(z) E osztály tanulói

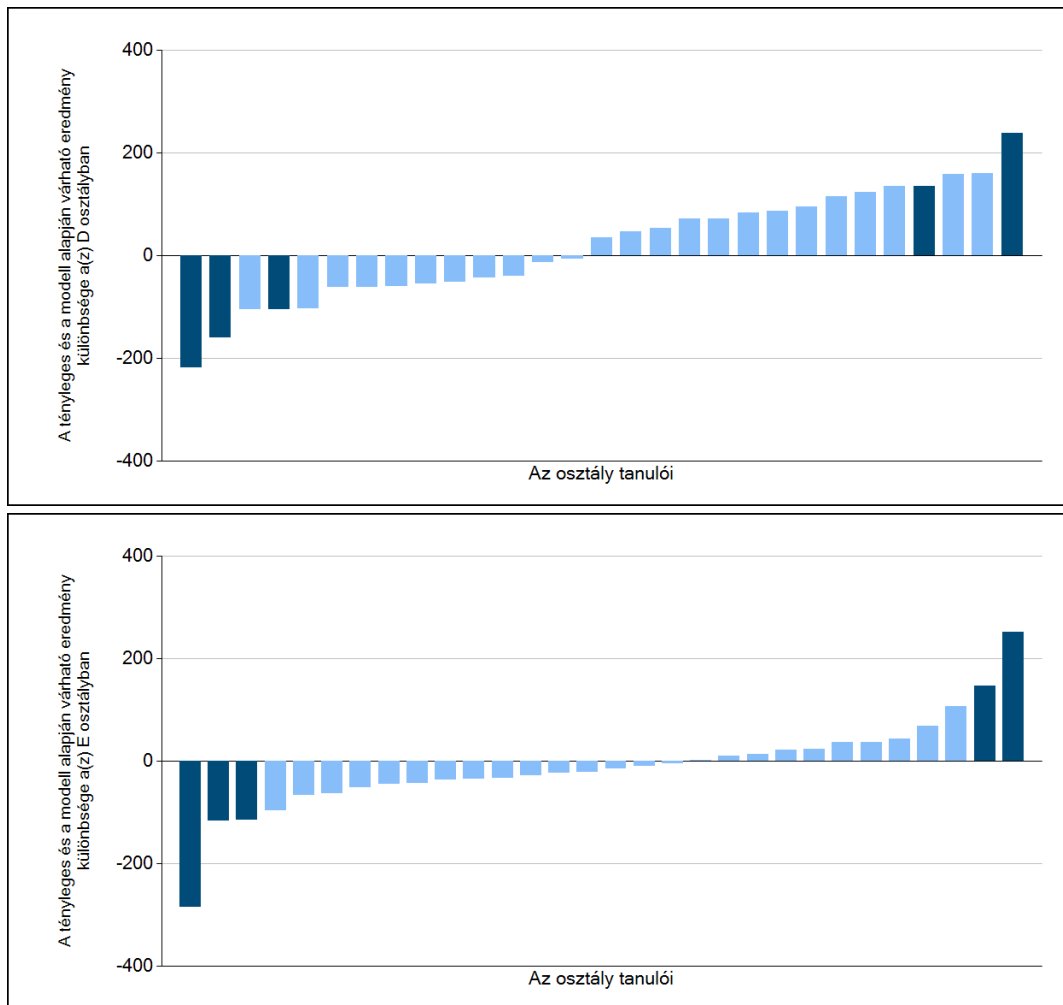


6b

A tanulók egyéni fejlődése a komplex fejlődési modell alapján osztályonként*

A tanulók tényleges eredménye és a komplex modell alapján becsült, várható eredménye közötti különbségek az Önök osztályaiban





Sötétebb színnel jelöltük, ha a tanuló eredménye szignifikánsan különbözik a komplex fejlődési modell alapján várható eredménytől.

* A komplex fejlődési modellben a tanulók becsült, várható eredményének meghatározásakor a tanuló korábbi eredményei mellett a fejlődést befolyásoló egyéb tényezőket is figyelembe veszünk. Ilyenek pl. a szociális, gazdasági és kulturális háttérét mérő jellemzők, a tanuló neve, az osztály és a telephely tanulóinak két évvel korábbi átlageredménye, valamint a telephely alapvető jellemzői, mint a képzési forma és a település típusa. A becsült érték tehát azt jelképezi, hogy a hasonló családi háttérű, ugyanolyan nemű tanulók, akiknek két évvel korábbi eredménye hasonló volt, emellett 2017-ben hasonló osztályba és telephelyre jártak, átlagosan milyen eredményt értek el a 2017. évi felmérésben. A modellről bővebben az Útmutató a telephelyi jelentés ábráinak értelmezéséhez dokumentumban olvashatnak.